



### GEMÜSESCHNEIDER PREP4YOU

- **Ideal zum Reiben, Schneiden/Wellenschnitt, Streifen und Würfeln**
- **Patentierter Druckhebel** für gleichbleibende Schnittergebnisse
- 1,25 Liter fassender Halbmondtrichter
- 2 Langgemüsetrichter
- Alle Teile, die mit Lebensmitteln in Berührung kommen sind abnehmbar und spülmaschinenfest
- Wasserdichte Soft-Touch-Tasten
- **Geschwindigkeit 1500 U./Min.**

<b>Modell</b>	PREP4YOU DVS
<b>Artikelnummer</b>	146160
<b>Anschlusswert</b>	750 W / 230 V
<b>Geschwindigkeit</b>	1.500 U/ Min
<b>Maße: B x T x H (mm)</b>	348 x 328 x 630



# GASTRO aktuell

STATT € 1.148,-

**899,-**



**Sigatec Gastrotechnik Handels GmbH**  
 Schauraum & Büro:  
 3680 Persenbeug, Industriestraße 14  
 Tel.: 07412/ 560 28, office@sigatec.at  
 www.sigatec.at

**Beratung - Planung - Design - Service - Verkauf - Montage**

## 2 KOCHSYSTEME

### KOMBIDÄMPFER KORE / MINITOUCH

- Gehäuse und Innenraum komplett aus rostfreiem Edelstahl CNS 1.4301
- 519 mm Breite: kompakte, platzsparende Aufstellung
- Fugenloser **Hygiene-Garraum** mit abgerundeten Ecken zur leichten Reinigung
- 35 mm starke Garraumisolierung
- Herausnehmbare Auflageschienen
- Hochleistungs-Heizkörper aus Chromnickelstahl INCOLOY 800
- 3 Lüftergeschwindigkeiten
- **Kerntemperaturfühler**
- **5,5" Touch-Screen**
- USB-Schnittstelle

#### FUNKTIONSAUSSTATTUNG:

- **Benutzerfreundliche interaktive Steuerung mit Rezeptdatenbank** (200 Garprozesse)
- Programmierung von bis zu 600 Programmen mit bis zu 9 Schritten
- **One-Touch-Funktion** zur Programm-Schnellwahl
- **Recipe Tuner:** Individuelle Anpassung der Parameter während des Garprozesses
- **Rack-Control:** Individuelle Zeitprogrammierung für Mischbeschickungen
- **Automatisches Reinigungssystem** für einfache, kostengünstige Reinigung mit Flüssigreiniger (4 Programme)

#### FUNKTIONSAUSSTATTUNG KORE ZUSÄTZLICH:

- **7" Touch-Screen** für benutzerfreundliche interaktive Steuerung
- **METEO-SYSTEM:** Prozentgenaue Regelung des Garraumklimas mit integrierter Feuchtemessung
- Patentierter **Steamtuner** für präzise Regulierung der Dampfeuchtigkeit
- Mikroboiler
- **5 Lüftergeschwindigkeiten**

#### BETRIEBSARTEN MINITOUCH/KORE:

- Heißluft 50° - 300° C
- Dampfgaren 50° - 120° C / 30° - 120° C
- Kombigaren 50° - 270° C / 30° - 300° C
- Niedertemperaturgaren
- Langzeitgaren mit Delta T Funktion
- Smoking (Zubehör erforderlich)
- Sous-Vide-Garen

MINITOUCH KM 0623W



STATT € 5.950,-

**4.760,-**

KORE KB 061W



STATT € 8.950,-

**7.160,-** MIT BOILER

Modell	Artikelnummer	Anschlusswert	Einschübe	Boiler	Maße: B x T x H (mm)	Listenpreis €	Aktionspreis €
KM0623W	138029	4,7 kW / 400 V	6 x GN 2/3		519 x 628 x 770	5.950,-	<b>4.760,-</b>
KM061W	138030	6,9 kW / 400 V	6 x GN 1/1		519 x 806 x 770	6.390,-	<b>5.110,-</b>
KB061W	141023	7,9 kW / 400 V	6 x GN 1/1	✓	519 x 803 x 770	8.950,-	<b>7.160,-</b>

# KOCHSYSTEME

MTE5W R



STATT € 5.820,-

**4.420,-**

Optional:  
Türanschlag links | Touchscreen rechts

## BETRIEBSARTEN

- Heißluft 50° C - 300° C
- Dampfgaren 50° C - 130° C
- Kombigaren 50° C - 270° C
- Langzeitgaren mit Delta T Funktion
- Smoking (Zubehör erforderlich)



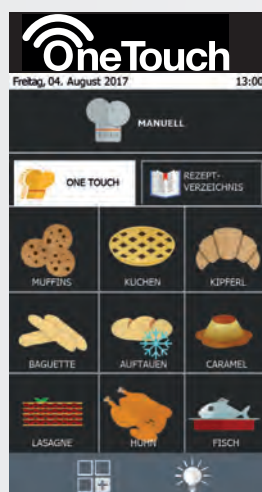
## HEISSLUFTDÄMPFER MTE

- Gehäuse u. Innenraum Ausführung komplett aus rostfreiem Edelstahl CNS 1.4301
- Fugenloser Hygiene-Garraum mit abgerundeten Ecken zur leichten Reinigung
- 7" Touch-Screen für eine benutzerfreundliche, interaktive Steuerung
- Garraumtür mit Doppelverglasung zur reduzierten Wärmeabstrahlung
- 35 mm starke Garraumisolierung
- Garraum-Beleuchtung
- Aufklappbare Innenscheibe
- Aufklappbares Luftleitblech zur leichten Reinigung des Ventilatorbereiches
- Herausnehmbare Auflageschienen
- 3 Lüftergeschwindigkeiten
- Hochleistungs-Heizkörper aus INCOLOY 800 Chromnickelstahl
- Kerntemperatur-Fühler und USB-Schnittstelle
- Zeitwahl 0 - 599 Minuten/Endlos
- Schienenabstand 74 mm
- Automatisches Reinigungssystem

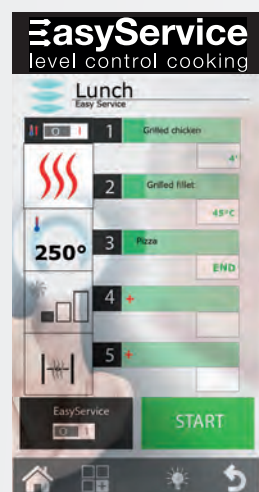
### 7" TOUCH-SCREEN-STEUERUNG



Innovative Steuerung zur einfachen Erstellung und Verwaltung von individ. Garprogrammen mit bis zu 9 Garphasen.



Innovative, beliebig adaptierbare Steuerung zur Schnelwahl von 9 Programmen.



Neue Rack-Control für gleichzeitiges Garen verschiedener Gerichte auf unterschiedlichen Ebenen.



Mit 4 Programmen für einfache und kostengünstige Reinigung.

Modell	Art-Nr.	Anschlusswert	Einschübe	Maße: B x T x H (mm)	Listenpreis €	Aktionspreis €
MTE5W R	141578	6,3 kW / 400 V	5 x GN 1/1 oder EN 60/40	907 x 752 x 657	5.820,-	<b>4.420,-</b>
MTE7W R	141579	9,6 kW / 400 V	7 x GN 1/1 oder EN 60/40	907 x 752 x 837	6.995,-	<b>5.495,-</b>
MTE10W R	141580	12,6 kW / 400 V	10 x GN 1/1 oder EN 60/40	907 x 752 x 1037	7.830,-	<b>5.995,-</b>

# 4 KOCHSYSTEME

**GASHERD**

**NEU**

- Gehäuse komplett aus rostfreiem Edelstahl
- Hygienisch gestaltete tiefgezogene Kochmulden für einfache Reinigung
- Hochleistungsbrenner à 7,0 kW
- Pilotflamme und Zündsicherung
- Elektro-Backofen: 5,30 kW
- Statisch beheizt
- Garraum: 560 x 660 x 310 mm



STATT € 3.985,-

**2.790,-**



GH77 EBO

GH711 UO



STATT € 3.085,-

**2.160,-**



**EHR77 EBO**



STATT € 3.750,-

**2.550,-**

**EHQ77 EBO**



STATT € 4.950,-

**3.465,-**

**ELEKTRO-HERD**

- Gehäuse komplett aus rostfreiem Edelstahl
- EHR 77: 2 Kochplatten rund x 1,5 kW  
2 Kochplatten rund x 2,6 kW
- EHQ 77: 4 Kochplatten quadratisch x 2,5 kW
- Elektro-Bratofen: 5,30 kW
- Statisch beheizt
- Garraum: 560 x 660 x 310 mm

Modell	Artikelnummer	Anschlusswert Gas	Anschlusswert Elektro	Maße: B x T x H (mm)	Listenpreis €	Aktionspreis €
GH77 UO	146050	28 kW		700 x 714 x 850	<del>2.350,-</del>	<b>1.645,-</b>
GH711 UO	146051	42 kW		1100 x 714 x 850	<del>3.085,-</del>	<b>2.160,-</b>
GH77 EBO	146052	28 kW	5,3 kW / 400 V	700 x 714 x 850	<del>3.985,-</del>	<b>2.790,-</b>
EHR77 EBO	146872		13,5 kW / 400 V	700 x 714 x 850	<del>3.750,-</del>	<b>2.550,-</b>
EHQ77 EBO	146873		15,7 kW / 400 V	700 x 714 x 850	<del>4.950,-</del>	<b>3.465,-</b>

# KOCHSYSTEME

EFR74



STATT € 2.677

**1.835,-**



STATT € 4.626 -

**2.695,-**



EFR77

## ELEKTRO-FRITEUSE

- Gehäuse komplett aus rostfreiem Edelstahl
- Tiefgezogene Becken mit großer Kaltzone
- Schwenkbare elektrische Heizelemente
- Ölauffangwannen mit Edelstahlfilter Mit Ölablauf nach unten
- Sicherheitsthermostat
- Temperaturbereich: 90° bis 185°C
- Mit Überhitzungsschutz



Modell	Artikelnummer	Anschlusswert	Kapazität	Maße: B x T x H (mm)	Listenpreis €	Aktionspreis €
EFR74	146886	9 kW / 400 V	13 l	400 x 714 x 850	2.677,-	<b>1.835,-</b>
EFR77	146887	18 kW / 400 V	13 l + 13 l	700 x 714 x 850	4.626,-	<b>2.695,-</b>

## ELEKTRO-GRILLPLATTE

- Gehäuse komplett aus rostfreiem Edelstahl
- Standgerät, Unterbau offen
- Mit Fettauffangschublade
- Thermostatisch regelbar
- Temperaturbereich: 50° bis 300°C
- Grillfläche:  
Stahl oder hartverchromt



EGPC74



STATT € 2.520,-

**1.764,-**

EGPC77



STATT € 3.900,-

**2.730,-**

Modell	Artikelnummer	Anschlusswert	Grillfläche	Grillfläche	Maße: B x T x H (mm)	Listenpreis €	Aktionspreis €
EGP74	146877	4 kW / 400 V	Stahl	350 x 570 mm	400 x 714 x 850	2.190,-	<b>1.533,-</b>
EGPC74	146878	4 kW / 400 V	Verchromt	350 x 570 mm	400 x 714 x 850	2.520,-	<b>1.764,-</b>
EGP77	146883	8 kW / 400 V	Stahl	650 x 570 mm	700 x 714 x 850	3.100,-	<b>2.170,-</b>
EGPC77	146884	8 kW / 400 V	Verchromt	650 x 570 mm	700 x 714 x 850	3.900,-	<b>2.730,-</b>

# 6 KOCHSYSTEME



STATT € 2.154,-

**1.755,-**



TOP 3.5

## INDUKTIONSHERD FLEXISTAR

- Gehäuse komplett aus Edelstahl 1.4031
- Perfekte Temperaturregelung und maximale Betriebssicherheit dank kontinuierlicher Mehrpunkt-Temperaturmessung
- 12 Leistungsstufen
- **Gradgenaue Warmhaltefunktion** 25° - 100° C
- Timerbetrieb mit Abschaltfunktion
- Anzeige Fehlfunktionen
- Bei Bedarf:  
Leistungsreduktion bis auf 25 % möglich
- Luftfiltereinsatz zur leichten Reinigung ohne Werkzeug entnehmbar

### RTCSMP-TECHNOLOGIE



### TIP-& TURNSTEUERUNG



### KOMFORTABLES KOCHEN



Modell	Artikelnummer	Anschlusswert	Kochfeld (mm)	Maße: B x T x H (mm)	Listenpreis €	Aktionspreis €
Flexistar Top 3.5	135890	3,5 kW / 230 V	372 x 349	380 x 460 x 140	2.154,-	<b>1.755,-</b>
Flexistar Top 5	135891	5 kW / 400 V	372 x 349	380 x 460 x 140	2.546,-	<b>2.090,-</b>
Flexistar Top 10	135892	10,0 kW / 400 V	372 x 609	380 x 720 x 140	4.316,-	<b>3.545,-</b>
Flexistar Wok 3.5	136087	3,5 kW / 230 V	∅ 300	380 x 473 x 200	2.615,-	<b>2.148,-</b>
Flexistar Wok 5	136088	5,0 kW / 400 V	∅ 300	380 x 473 x 200	3.118,-	<b>2.560,-</b>
Flexistar Wok 8	136089	8,0 kW / 400 V	∅ 300	380 x 473 x 200	3.434,-	<b>2.820,-</b>

## INDUKTIONS-GRILLPLATTEN FLEXISTAR

- Gehäuse komplett aus Edelstahl 1.4031
- Höchst effizient durch rekordschnelle Aufheizzeiten: 20° - 200° C in ca. 3,5 min,
- **Gradgenaues Braten mittels kontinuierlicher Mehrpunkt-Temperaturmessung** 50° - 230° C
- Spezielle Antihafplatte mit minimaler Abstrahlhitze in den Raum und mit höchster Gleichmäßigkeit
- Bei Bedarf: Leistungsreduktion bis auf 25 % möglich
- Luftfiltereinsatz zur leichten Reinigung ohne Werkzeug entnehmbar



Modell	Artikelnummer	Anschlusswert	Kochzonen	Bratplatte (mm)	Maße: B x T x H (mm)	Listenpreis €	Aktionspreis €
Flexistar Griddle 3.5	135893	3,5 kW / 230 V	1	493 x 352	531 x 493 x 198	4.818,-	<b>3.956,-</b>
Flexistar Griddle 5	135894	5 kW / 400 V	1	493 x 352	531 x 493 x 198	5.052,-	<b>4.149,-</b>
Flexistar Griddle 10	136084	10 kW / 400 V	2	618 x 577	656 x 717 x 198	8.545,-	<b>7.017,-</b>

# KOCHSYSTEME

## HILITE SALAMANDER

- Ausführung komplett aus CNS 1.4301
- Höhenverstellbares Heizelement
- Fettauffangschale und Grillrost
- Automatische Abschaltung
- Betriebstemperatur 230° C
- Optimaler Bedienkomfort
- **Schnelle Aufheizzeit: in 8 Sek. betriebsbereit**
- Leichte Reinigung
- Zeitschaltuhr
- inkl. Wandhalterung
- **SH 31:** Warmhaltefunktion
- **ST 30:** Warmhaltefunktion, Tellererkennung und Programmsteuerung



**65%  
ENERGIE  
SPAREN**

STATT € 2.375,-

**1.699,-**



SH 20

STATT € 3.625,-

**2.595,-**



ST 30



Modell	Artikelnummer	Anschlusswert	Grillrost (mm)	Maße: B x T x H (mm)	Listenpreis €	Aktionspreis €
SH 20	132037	3 kW / 230 V	390 x 303	400 x 544 x 518	2.375,-	<b>1.699,-</b>
SH 31	132196	4,5 kW / 400 V	560 x 358	570 x 581 x 519	3.075,-	<b>2.230,-</b>
ST 30	131926	4,5 kW / 400 V	560 x 358	570 x 581 x 519	3.625,-	<b>2.595,-</b>
SH 40	132038	5,3 kW / 400 V	725 x 358	735 x 581 x 519	3.395,-	<b>2.475,-</b>

## GM 0311 E

## HEISSHALTE-/NIEDERTEMPERATUR-GARGERÄT

STATT € 2.580,-

**2.115,-**



- Ausführung komplett aus CNS 1.4301
- Statisches Ringheizsystem für perfektes Heißhalten ohne Qualitätsverlust
- Hygiene-Garraum mit abgerundeten Ecken
- Elektronische Temperaturkontrolle bis 90° C
- Entlüftungssystem in Türe und Rückwand für optimales Raumklima
- Herausnehmbare Hordengestelle für GN-Behälter 1/1
- Kostengünstiger Betrieb durch niedrigen Stromverbrauch
- Stapelbar
- **Version C mit Kerntemperaturfühler**

Modell	Artikelnummer	Anschlusswert	Einschübe	Maße: B x T x H (mm)	Listenpreis €	Aktionspreis €
GM 0311 E	128455	750 W / 230 V	3 x GN1/1 65	450 x 630 x 420	2.075,-	<b>1.695,-</b>
GM 0311 EC	130497	750 W / 230 V	3 x GN1/1 65	450 x 630 x 420	2.345,-	<b>1.920,-</b>
GM 0511 EC	130498	1000 W / 230 V	5 x GN1/1 65	450 x 630 x 570	2.580,-	<b>2.115,-</b>

# 8 KOCHSYSTEME

## MIKROWELLENHERD

- Ausführung komplett aus CNS 1.4301
- 2 bzw. 4 Magnetrons oben und unten für gleichmäßige Erhitzung
- Automatisches Fehlerdiagnosesystem
- Stapelmontage möglich

STATT € 2.910,-  
**2.334,-**



NE 1840

STATT € 1.755,-

**1.405,-**



NE 1843



STATT € 1.967,-

**1.575,-**

NE 2143-2



Modell	Art.-Nr.	Anschlusswert	Leistung	Maße: B x T x H (mm)	Garraum (mm)	Magnetrons	Listenpreis €	Aktionspreis €
NE 1643 EUG	131133	2590 W / 230 V	1600 W	422 x 508 x 337	330 x 310 x 175	2	1.643,-	<b>1.315,-</b>
NE 1843 EUG	131135	2830 W / 230 V	1800 W	422 x 508 x 337	330 x 310 x 175	2	1.755,-	<b>1.405,-</b>
NE 2143-2 EUG	131136	3160 W / 230 V	2100 W	422 x 508 x 337	330 x 310 x 175	2	1.967,-	<b>1.575,-</b>
NE 1840	100503	3200 W / 230 V	1800 W	650 x 526 x 471	535 x 330 x 250	4	2.910,-	<b>2.334,-</b>
NE 2140	100504	3650 W / 400 V	2100 W	650 x 526 x 471	535 x 330 x 250	4	3.170,-	<b>2.541,-</b>
NE 3240	100505	4960 W / 400 V	3200 W	650 x 526 x 471	535 x 330 x 250	4	3.790,-	<b>3.039,-</b>

**MENUMASTER**  
Commercial

**NEU**

STATT € 1.400,-

**1.185,-**



RFS518 TS

## MIKROWELLENHERD

- Gehäuse und Garraum komplett aus rostfreiem Edelstahl 1.4301
- Garraumvolumen 35 Liter
- 2 Ebenen, GN 2/3
- Innenmaße: 359 x 413 x 226 mm
- **2 Magnetrone**
- 5 Leistungsstufen
- **100 Programme**
- 10 Speicher Tasten
- Elektronische Steuerung rechts
- LED-Display

Modell	Artikelnummer	Anschlusswert	Magnetrons	Leistung	Maße: B x T x H (mm)	Listenpreis €	Aktionspreis €
RFS518 TS	145497	2700 W / 230 V	2	1800 W	551 x 533 x 365	1.400,-	<b>1.185,-</b>



# KOCHSYSTEME

## ELEKTRO-TISCHFRITEUSE

- **Ausführung komplett aus CNS 1.4301**
- Verchromter Stahlnetz-Fritierkorb mit Isoliergriff und Einhängenvorrichtung
- Einfache Reinigung: Behälter und Heizelement entnehmbar
- Thermostatische Temperaturregelung: 60° - 200° C
- Kaltölzone für wirtschaftliches Frittieren
- Arbeits- und Sicherheitsthermostat
- Öl Ablaufhahn (Ausnahme PEF8 + PEF8+8)
- Modell PEF 16 geeignet zum Frittieren von Backwaren



STATT € 619,-  
**445,-**

Modell	Artikelnummer	Anschlusswert	Fassung	Korbmaße (mm)	Maße: B x T x H (mm)	Listenpreis €	Aktionspreis €
PEF 8	127807	3,5 kW / 230 V	8 L	190 x 220 x 120	275 x 460 x 340	186,-	<b>175,-</b>
PEF 8+8	127809	2 x 3,5 kW / 230 V	2 x 8 L	2 x 190 x 210 x 130	550 x 460 x 340	348,-	<b>340,-</b>
PEF 10SA	127811	8,5 kW / 400 V	10 L	250 x 240 x 110	325 x 490 x 380	619,-	<b>445,-</b>
PEF 10+10SA	127812	2 x 8,5 kW / 400 V	2 x 10 L	2 x 240 x 290 x 130	650 x 490 x 380	1.139,-	<b>799,-</b>
PEF 16	127813	9,0 kW / 400 V	16 L	460 x 245 x 90	527 x 465 x 360	819,-	<b>577,-</b>

## ELEKTRO-TISCHFRITEUSE

- **Ausführung komplett aus CNS 1.4301**
- **Tiefe Kaltölzone (höhere Fetthaltbarkeit)**
- Friteusenkörbe (verchromter Stahldraht)
- Hochwertige, robuste u. **doppelwandige Ausführung**, geringe Wärmeabstrahlung
- Thermostatische Regelung: 55° - 180° C
- Arbeits- und Sicherheits-Thermostat
- **Herausnehmbare Heizkörper**
- **Ölablaufhahn**
- Modelle EF 20BP und BF 21 geeignet zum Frittieren von Backwaren

EF 20BP

STATT € 1651,-  
**1.020,-**



EF 12+12B

STATT € 1.943,-  
**1.375,-**



BF 21

STATT € 2.235,-  
**1.890,-**

Modell	Artikelnummer	Anschlusswert	Fassung	Korbmaße (mm)	Maße: B x T x H (mm)	Listenpreis €	Aktionspreis €
EF 8B	123610	6,0 kW / 400 V	8 L	190 x 245 x 10	290 x 550 x 435	960,-	<b>625,-</b>
EF 20BP	123612	9,0 kW / 400 V	20 L	560 x 275 x 105	750 x 675 x 380	1.651,-	<b>1.020,-</b>
EF 12 + 12B	123613	9 + 9 kW / 400 V	2 x 12 L	2 x 235 x 275 x 105	750 x 675 x 380	1.943,-	<b>1.375,-</b>
BF 21	110056	6,8 kW / 400 V	21 L	630 x 365 x 70	700 x 580 x 250	2.235,-	<b>1.890,-</b>

# 10 IMBISS



EGP 400

STATT € 470,-

**330,-**



EGP 600

STATT € 785,-

**540,-**

## ELEKTRO GRILLPLATTEN EGP

- Gehäuse komplett aus rostfreiem Edelstahl 1.4301
- Robuste, kompakte Bauweise
- Grillplatte aus Edelstahl
- Heizelemente aus rostfreiem Edelstahl
- Thermostatische Temperaturregelung von 0° - 300° C
- Einfache Bedienung und Reinigung
- Ausziehbare Fettlade
- Überhitzungsschutz
- Kunststoffknebel
- Kontrollleuchten

Modell	Art-Nr.	Heizzonen	Anschlusswert	Grillfläche (mm)	Maße: B x T x H (mm)	Listenpreis €	Aktionspreis €
EGP 400	139119	1	3,0 kW / 230 V	395 x 400	400 x 500 x 200	470,-	<b>330,-</b>
EGP 600	139120	2	6,0 kW / 400 V	595 x 400	600 x 500 x 200	785,-	<b>540,-</b>
EGP 900	139121	3	9,0 kW / 400 V	835 x 400	840 x 500 x 200	995,-	<b>690,-</b>

**NEU**



EGP6560C

STATT € 2.500,-

**1.765,-**

## ELEKTRO GRILLPLATTE

- Elektrogrillplatte glatt
- Bratfläche hartverchromt
- Eine Heizzone
- Fettauffangschublade
- Korpus aus rostfreiem Edelstahl
- Thermostatische Temperaturregelung: von 50° - 300° C
- Kabel im Lieferumfang enthalten

Modell	Art-Nr.	Heizzonen	Anschlusswert	Grillfläche (mm)	Maße: B x T x H (mm)	Listenpreis €	Aktionspreis €
EGP6540C	142393	1	5,0 kW / 400 V	400 x 550	400 x 650 x 270	1.830,-	<b>1.295,-</b>
EGP6560C	142392	2	7,5 kW / 400 V	595 x 550	600 x 650 x 270	2.500,-	<b>1.765,-</b>
EG65P110C	142394	2	12,5 kW / 400 V	1000 x 550	1000 x 650 x 270	3.580,-	<b>2.150,-</b>

## ELEKTRO-KONTAKTGRILLER

- Gehäuse komplett aus CNS 1.4301
- Grillfläche aus Duplex-Edelstahl
- Grillfläche oben gerillt, unten glatt
- Kurze Anheizzeit, gleichm. Wärmeverteilung
- Konstante Arbeitstemperatur bis 250° C
- Ausziehbare Fettauffangschale
- 40 % Energieeinsparung im Vergleich zu herkömmlichen Geräten

CG 60 DUPLEX

STATT € 850,-

**675,-**

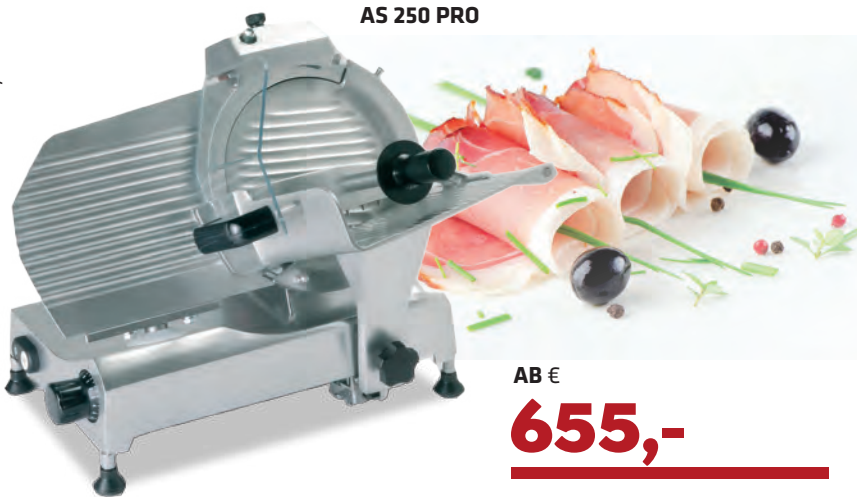


Symbofoto

Modell	Art.-Nr.	Heizzonen	Anschlusswert	Grillfläche (B x T)	Maße: B x T x H (mm)	Listenpreis €	Aktionspreis €
CG 60 Duplex	132904	1	3,0 kW / 230 V	370 x 250 mm	470 x 445 x 245	850,-	<b>675,-</b>

# VORBEREITUNG

Symbolfoto



**AS 250 PRO**

**SCHRÄGSCHNEIDEMASCHINE AS PRO**

- **Leistungsstarker Motor mit Riemenantrieb für Dauerbetrieb**
- Aus Aluminium eloxiert
- Geeignet für Wurst und Fleisch
- Schnittbreite von 0 - 15 mm stufenlos einstellbar
- **Aufgesetzter Schleifapparat, Resthalter, Messerschutzring**
- Schlitten abnehmbar für leichte und schnelle Reinigung

AB €  
**655,-**

**SCHRÄGSCHNEIDEMASCHINE GSB**

- **Premium Schrägschneidemaschine für Küche und Verkaufstheke**
- Hygiene-Design mit kippbarem Schlitten für einfache Reinigung
- **Sehr leistungsstarker Antrieb** für leisen, energieeffizienten Dauerbetrieb
- Hartverchromtes Hochleistungsmesser
- Resthalter mit abnehmbarer Platte für leichte Reinigung
- Integrierter Schleifapparat
- Wasserdichter Piezo-Schalter Schutzart IP 69
- Schnittstärken-Einstellung 0 bis 15 mm

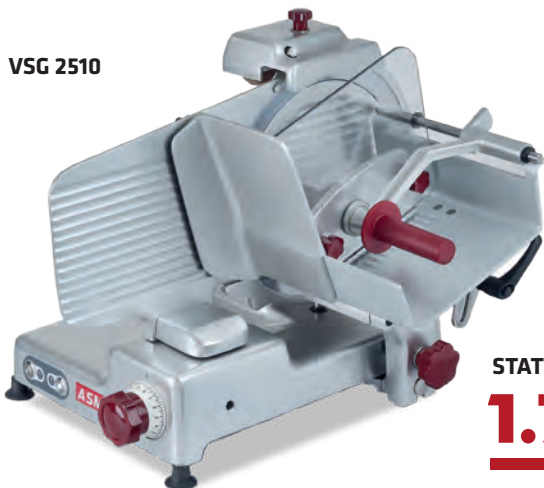


**GSB300**

**NEU**

STATT € 1.970,-  
**1.665,-**

**VSG 2510**



STATT € 2.540,-  
**1.795,-**

**VERTIKALSCHNEIDEMASCHINE GETRIEBE VSG**

- **Robustes Gehäuse aus Spezial-Alu-Legierung eloxiert**
- **Luftgekühlter wartungsfreier Getriebemotor für Dauerbetrieb**
- Schlitten mit großer Schneidgutauflagefläche
- Hartverchromtes Messer aus Spezialstahl für ein sauberes Schnittbild
- Stufenlose Schnittstärke-Einstellung: 0 - 15 mm
- Abnehmbarer Schlitten für mühelose Reinigung
- **Version VSG 2510 KS mit Kippschlitten**
- Geeignet für Wurst, Fleisch, Käse

Modell	Art-Nr.	Schnitt-Länge/Höhe	Messer	Stellfläche mm	Anschlusswert	Listenpreis €	Aktionspreis €
AS 220 S	100071	210 / 155 mm	Ø 220	280 x 410	150 W / 230 V	548,-	<b>399,-</b>
AS 250 PRO	115195	220 / 190 mm	Ø 250	290 x 440	230 W / 230 V	887,-	<b>655,-</b>
AS 300 PRO	115196	260 / 220 mm	Ø 300	340 x 465	260 W / 230 V	1.370,-	<b>995,-</b>
VSG 2510	134696	220 / 180 mm	Ø 250	550 x 520	330 W / 230 V	2.540,-	<b>1.795,-</b>
VSG 3010	134698	230 / 220 mm	Ø 300	550 x 590	330 W / 230 V	2.700,-	<b>1.895,-</b>
GSB300	145988	220 / 200 mm	Ø 300	535 x 612 x 416	270 W / 230 V	1.970,-	<b>1.665,-</b>
GSB350	145991	260 / 220 mm	Ø 350	610 x 797 x 514	370 W / 230 V	2.690,-	<b>2.285,-</b>

# 12 VORBEREITUNG

## GEMÜSESCHNEIDER

- **Hochwertige Qualität und Spitzenleistung**
- Die ideale Lösung zum Scheibenschneiden, Reiben, Würfeln, Zerkleinern, Raspeln und vielem mehr
- **Gehäuse aus Aluminium**
- **Asynchroner Industriemotor**
- Alle mit Lebensmitteln in Kontakt kommenden Teile sind aus Edelstahl oder Kunststoff gefertigt **und 100 % spülmaschinensicher**
- Maximale Reinigungsfreundlichkeit dank des ergonomischen Designs mit gerundeter Form
- Komplette Schneidkammer, Edelstahlhebel, sowie Edelstahlscheiben **100 % spülmaschinensicher**
- Schnelles Befüllen und Entladen
- **Fülltrichter aus Edelstahl** (215 cm<sup>2</sup>) garantiert beste Ausstoßleistung und ermöglicht die Verarbeitung von Gemüse in großen Stücken und unüblichen Formen



DTRS1



CODE scannen zum VIDEO ansehen.

STATT € 1.998,-

**1.558,-**

Version VV mit variabler Geschwindigkeit.

## EDELSTAHLSCHEIBEN

- **100% geschirrspülmaschinenfest**
- Aus rostfreiem Edelstahl
- Über 70 verschiedene Schnittformen

Schneidscheibe CS



AB € **122,-**

Wellenschnittscheibe CWS



AB € **130,-**

Streifenscheibe ASX



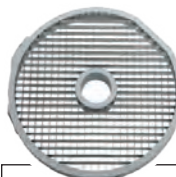
AB € **187,-**

Reibscheibe JX



AB € **78,-**

Würfeligatter MT



AB € **149,-**



Modell	Artikelnummer	Anschlusswert	Geschwindigkeit	Maße: B x T x H (mm)	Listenpreis €	Aktionspreis €
DTRS1	136277	500 W / 230 V	340 U / Min.	252 x 500 x 502	1.998,-	<b>1.558,-</b>
DTRSVV	125995	500 W / 230 V	140 - 750 U / Min.	252 x 500 x 502	2.334,-	<b>1.820,-</b>

# VORBEREITUNG

## KOMBIGERÄT DITO PREP4YOU

- Kombigerät Kutter/Gemüseschneider mit 3,6 L Edelstahlkessel
- Patentierter Druckhebel für gleichbleibende Schnittergebnisse
- 1,25 Liter fassender Halbmondtrichter
- 2 Langgemüsetrichter für präzise Schnitte
- Ideal zum Reiben, Schneiden/Wellenschnitt, Streifen und Würfeln
- Rotor mit Mikroverzahnung
- Cutterschüssel mit konischem Boden für gleichmäßige Durchmischung
- Alle Teile, die mit Lebensmitteln in Berührung kommen abnehmbar und spülmaschinenfest
- Wasserdichte, leicht zu reinigende, Soft-Touch-Tasten
- **Geschwindigkeit 1500 U./Min.**

## GEMÜSESCHNEIDER PREP4YOU

- Ideal zum Reiben, Schneiden/ Wellenschnitt, Streifen und Würfeln
- Patentierter Druckhebel für gleichbleibende Schnittergebnisse
- 1,25 Liter fassender Halbmondtrichter
- 2 Langgemüsetrichter
- Alle Teile, die mit Lebensmitteln in Berührung kommen sind abnehmbar u. spülmaschinenfest
- Wasserdichte, Soft-Touch-Tasten
- **Geschwindigkeit 1500 U./Min.**

## EDELSTAHLSCHEIBEN

<b>Reibscheibe JX</b>   <b>AB € 61,-</b>	<b>Schneidscheibe CS</b>   <b>AB € 69,-</b>	<b>Streifenscheibe</b>   <b>AB € 79,-</b>	<b>Würfelfatter MT</b>   <b>AB € 128,-</b>
-----------------------------------------------------------------------------------------------------------------------------------------------------------------------------------------------------------------------	----------------------------------------------------------------------------------------------------------------------------------------------------------------------------------------------------------------------------	--------------------------------------------------------------------------------------------------------------------------------------------------------------------------------------------------------------------------	---------------------------------------------------------------------------------------------------------------------------------------------------------------------------------------------------------------------------

Modell	Art-Nr.	Anschlusswert	Geschwindigkeit	Maße: B x T x H (mm)	Listenpreis €	Aktionspreis €
PREP4YOU DVS	146160	750 W / 230 V	1.500 U/ Min	348 x 328 x 630	1.148,-	<b>899,-</b>
PREP4YOU DCOM36	146374	750 W / 230 V	1.500 U/ Min	348 x 328 x 630	1.888,-	<b>1.470,-</b>
PREP4YOU DK36	146376	500 W / 230 V	1.500 U/ Min	252 x 334 x 476	1.363,-	<b>999,-</b>

**PREP4YOU DCOM36**



PREP 4 YOU

NEU

STATT € 1.888,-  
**1.470,-**

**PREP4YOU DVS**



STATT € 1.148,-  
**899,-**

**PREP4YOU DK36**



STATT € 1.363,-  
**999,-**

## PREP4YOU KUTTER

- Kutter mit 3,6 Litern Edelstahlkessel
- Rotor mit Mikroverzahnung
- Cutterschüssel mit konischem Boden für gleichmäßige Durchmischung
- Alle Teile, die mit Lebensmitteln in Berührung kommen abnehmbar und spülmaschinenfest
- Wasserdichte, leicht zu reinigende, Soft-Touch-Tasten
- **Geschwindigkeit 1500 U./Min.**

# 14 VORBEREITUNG

## GEMÜSESCHNEIDER VC

- Gehäuse aus massivem **Aluminiumguss**
- **Schneidaufsatz** aus **rostfreiem Edelstahl**, Kammer, Stopfen und Auswurfscheibe aus Kunststoff
- Einfach und ohne Werkzeug demontierbar und zu **100 % spülmaschinensicher**
- **Asynchroner gekühlter Industriemotor**
- **Fülltrichter 83 x 160 mm**
- Vielfältige **Auswahl an Standardscheiben** gewährleistet maximale **Flexibilität**
- Betriebskontroll- und Warnleuchte
- Ein/Aus-Schalter / **Pulsfunktion**
- Einfaches Befüllen und Entnehmen des Schnittgutes
- **Einfache Demontage und Reinigung** des Produktes
- Maximale **Arbeitssicherheit** entsprechend europäischer CE-Richtlinien



VC 600

STATT € 1.650,-

**1.095,-**

Inkl. 1 Schneidscheibe S2  
und 1 Reibscheibe Z3

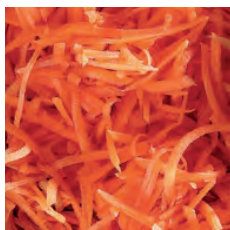
Modell	Artikelnummer	Anschlusswert	Geschwindigkeit	Maße: B x T x H (mm)	Listenpreis €	Aktionspreis €
VC600	136110	580 W / 230 V	280 U./Min	580 x 490 x 530	1.650,-	<b>1.095,-</b>

Schneidscheibe



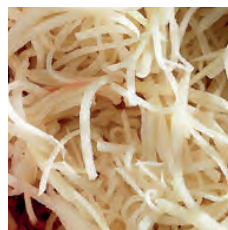
AB €  
**62,-**

Streifenscheibe



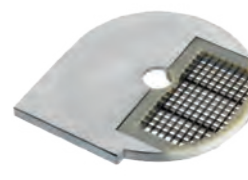
AB €  
**88,-**

Reibscheibe



AB €  
**59,-**

Würfelfatter



AB €  
**110,-**

Pommes-Frites-Scheibe



AB €  
**93,-**

Symbolfotos

## VC - SCHEIBEN

- **Vielseitige Auswahl** an Scheiben für unterschiedlichste Schnittformen und Anwendungsbereiche wie Schneiden, Streifenschnitten, Reiben, oder Würfeln
- **Passend zu Gemüseschneider VC 600**



# VORBEREITUNG

## STABMIXER SMX

- **Leistungsstarker, langlebiger Stabmixer-Motorblock**
- **Hocheffiziente Motorkühlung** für große Beanspruchung in der Gastronomie
- **Praktisches Bajonett-System:** Wechseln von Besen und Mixstab ohne Werkzeug
- Überlastungsschutz und Anzeige
- **9 Geschwindigkeitsstufen:** 2000 - 9.000 U/Min
- **Maximalstufe** 15.000 U/min
- Griff in ergonomischer Passform für komfortables Arbeiten
- **Mixstab aus rostfreiem CNS 18/10**



STATT € 465,-  
**398,-**

## SMXL300 VV



300

400

500

Modell	Artikelnummer	Anschlusswert	Mixstablänge (mm)	Leistung	Maße: B x T x H (mm)	Listenpreis €	Aktionspreis €
SMXL300 VV   300	141959	300 W / 230 V	300	50 l	Ø 100 x 650	465,-	<b>398,-</b>
SMXL400 VV   400	141960	400 W / 230 V	400	80 l	Ø 100 x 750	547,-	<b>469,-</b>
SMXL500 VV   500	141961	500 W / 230 V	500	100 l	Ø 100 x 850	558,-	<b>479,-</b>
Rührbesen	142490					169,-	<b>167,-</b>

## SMX MINI



OPTIONAL:  
EMULSIONS-  
MIXSTAB

STATT € 350,-  
**249,-**

## STABMIXER SMX MINI

- **Leistungsstarker Handmixer** zum Pürieren, Emulgieren und Mixen von kalten oder warmen Speisen
  - **Flexible Einsatzbereiche:** Saucen, Cremes, Püree, Suppen, Schokoladenmousse etc.
  - **Robuste Ausführung** bei gleichzeitig **einfachem Handling** (Gewicht unter 1,5 Kg!)
  - **Einfache Bedienung**, Reinigung u. Pflege
  - Gehäuse aus Kunststoff, **Mixstab aus Edelstahl**
  - Mixstab / Messer ohne Werkzeug **demontierbar**
  - **Mixstablänge 250 mm**
  - Variable Geschwindigkeit bis 15.000 U./min. (Mod. VV)
  - Überlastungsschutz
- Optional:**
- Rührbesen und Emulsions-Mixstab



Modell	Artikelnummer	Anschlusswert	Mixstablänge (mm)	Leistung	U./Min.	Listenpreis €	Aktionspreis €
SMX250 VF	138023	250 W / 230 V	250	10 l	15.000	350,-	<b>249,-</b>
SMX250 VV	138024	250 W / 230 V	250	10 l	15.000 var.	395,-	<b>382,-</b>
Rührbesen	138025					161,-	<b>137,-</b>

# 16 VORBEREITUNG

## PLANETEN-RÜHRMASCHINEN

- Planetenrühr- und Schlagwerk aus massivem Aluminium-Druckguss
- Schneebesens, Bischof und Knethaken
- Kessel aus Edelstahl
- Kesselschutz aus bruchsicherem Kunststoff bzw. Edelstahl
- 3-Gang Getriebeantrieb
- Zeitschaltuhr
- Gehäusefarbe anthrazit

### Zusätzlich bei VBM 20 A:

- Ansteckkupplung
- stufenlose Geschwindigkeitsregulierung von 0 - 500 U/min

STATT € 1.495,-

**1.035,-**



VBM 7

Symbolfoto

VBM 20A



STATT € 3.635,-

**2.660,-**

Modell	Artikelnummer	Anschlusswert	Fassung	Maße: B x T x H (mm)	Listenpreis €	Aktionspreis €
VBM 7	139110	250 W / 230 V	7 Liter	300 x 460 x 520	1.495,-	<b>1.035,-</b>
BM 12	115667	373 W / 230 V	12 Liter	350 x 499 x 630	2.890,-	<b>1.890,-</b>
VBM 20A	127557	560 W / 400 V	23 Liter	550 x 605 x 1043	3.635,-	<b>2.660,-</b>

## TEIGNETMASCHINEN

- Gehäuse aus Stahl lackiert
- Kugelgelagerter Kettenantrieb
- Behälter, Spirale, Zentralachse und Schutzgitter aus rostfreiem Edelstahl
- 20 min Zeitschaltuhr
- Fahrbar
- Modelle IF: mit fixem Kessel
- Modelle IR: mit klappbarem Oberteil und abnehmbarem Kessel



IF

AB €

**1.165,-**



IR

Modell	Artikelnummer	Anschlusswert	Fassung	Maße: B x T x H (mm)	Listenpreis €	Aktionspreis €
IF 22	125838	735 W / 400 V	18 Kg	400 x 690 x 630	1.698,-	<b>1.165,-</b>
IF 33	125839	1470 W / 400 V	25 Kg	440 x 830 x 720	1.998,-	<b>1.450,-</b>
IR 22	125842	735 W / 400 V	18 Kg	420 x 720 x 640	2.249,-	<b>1.490,-</b>
IR 33	125843	1470 W / 400 V	25 Kg	460 x 840 x 730	2.579,-	<b>1.799,-</b>



# VORBEREITUNG

## VAKUUMGERÄT ECOVAC

- **Robuste und hygienische Konstruktion, komplett aus Edelstahl CNS 1.4301**
- **Tiefgezogene Kammer**
- Elektr. **Programmsteuerung**, einfache Bedienung mit 10 Arbeitsprogrammen
- **Doppelte Schweißnaht** gewährleistet hohe Haltbarkeit der Verpackung
- Schweißleiste mit Hubkolben ermöglicht einfache Reinigung
- Gewölbter Deckel aus Acrylglas
- Softair: sanfte Rückbelüftung für optimalen Schutz des Produktes
- Inkl. Einlegeplatten
- Pumpenleistung: 6 m<sup>3</sup> / 8 m<sup>3</sup> / 12 m<sup>3</sup> / 20 m<sup>3</sup>

## ECOVAC 270

STATT € 2.266,-

**1.810,-**



Modell	Art.Nr.	Anschlusswert	Schweißleiste (mm)	Maße Kammer (mm)	Maße: B x T x H (mm)	Listenpreis €	Aktionspreis €
Ecovac 270	138993	250 W / 230 V	270	280 x 330 x 155	355 x 445 x 420	2.266,-	<b>1.810,-</b>
Ecovac 310	138994	250 W / 230 V	310	320 x 350 x 175	395 x 445 x 450	2.476,-	<b>1.956,-</b>
Ecovac 350	138995	450 W / 230 V	350	360 x 405 x 175	435 x 520 x 450	2.906,-	<b>2.322,-</b>
Ecovac 410	138997	750 W / 230 V	410	435 x 455 x 175	510 x 570 x 525	3.374,-	<b>2.687,-</b>

## KOMPAKTWAAGE EICHFÄHIG

- **Eichfähige Mehrbereichswaage**
- Gehäuse aus stabilem ABS-Kunststoff
- **Plattform aus rostfreiem Edelstahl**
- Beidseitige LCD-Anzeige
- **Checkweighing:** innovatives Wägen mit Toleranzbereich
- Wahlweise Netz- oder Akkubetrieb

- **Eichfähige Mehrbereichswaage**
- Gehäuse aus rostfreiem Edelstahl
- **Plattform aus rostfreiem Edelstahl**
- Leichte, einfache Reinigung HACCP-konform
- **Staub- und Spritzwasserschutz IP65**
- Beidseitige LCD-Anzeige
- Wahlweise Netz- oder Akkubetrieb

- **Eichfähige Preisrechenwaage**
- Gehäuse aus stabilem ABS-Kunststoff
- **Plattform aus rostfreiem Edelstahl**
- Beidseitige LCD-Anzeige
- Wahlweise Netz- oder Akkubetrieb



BS 100 STATT € 250,-

**219,-**

\*zzgl. Eichung: € 60,-



BSS 200 STATT € 285,-

**246,-**

\*zzgl. Eichung: € 60,-

KOMPLETT  
aus  
CNS  
1.4301



PCS 300 STATT € 270,-

**246,-**

\*zzgl. Eichung: € 60,-

Modell	Artikelnummern	Wägebereich (kg)	Zifferschnitt(g)	Plattform (mm)	Listenpreis €	Aktionspreis €
BS 100	133021 / 133022 / 133023	3/6 6/15 15/30	1/2 2/5 5/10	260 x 200	265,-	<b>219,-*</b>
BSS 200	133024 / 133025 / 133026	3/6 6/15 15/25	1/2 2/5 5/10	230 x 190	310,-	<b>246,-*</b>
PCS 300	133791 / 133792 / 133793	3/6 6/15 15/30	1/2 2/5 5/10	295 x 225	300,-	<b>246,-*</b>

# 18 VORBEREITUNG



FWU 12

STATT € 1.390,-

**892,-**

## FLEISCHWOLF

- **Gewerbefleischwolf mit Getriebemotor**
- Hohe Produktivität und schonende Rohstoffbehandlung
- Schneckengehäuse abnehmbar (leichte Reinigung)
- Motorgehäuse, Schneckengehäuse, Schnecke, Einfülltasche aus rostfreiem Edelstahl
- Überlastungsschutz
- **3-teiliger Schneidsatz: Ø 70 mm System Unger**
- Inkl. Vorschneider, Messer, Lochscheibe



Modell	Art.Nr.	Schneidsatz	Stundenleistung	Anschlusswert	Maße: B x H x T (mm)	Listenpreis €	Aktionspreis €
FWU 12	136539	Unger 70	ca. 150 Kg	1100 W / 400 V	240 x 460 x 510	1.390,-	<b>892,-</b>
FWU 22	136540	Unger 82	ca. 280 Kg	1100 W / 400 V	240 x 470 x 510	1.579,-	<b>995,-</b>

## FLEISCHWOLF

- **Gewerbefleischwolf mit Getriebemotor**
- Hohe Produktivität und schonende Rohstoffbehandlung
- Schneckengehäuse abnehmbar (leichte Reinigung)
- Motorgehäuse, Schneckengehäuse, Schnecke, Einfülltasche aus rostfreiem Edelstahl
- Überlastungsschutz
- **2- oder 3-teiliger Schneidsatz: Ø 70 mm Enterprise / Ø 82 mm System Unger**
- Inkl. (Vorschneider), Messer, Lochscheibe



A/E 12

STATT € 1.519,-

**1.125,-**

Modell	Art.Nr.	Schneidsatz	Stundenleistung	Anschlusswert	Maße: B x H x T (mm)	Listenpreis €	Aktionspreis €
A/E 12	118387	Enterprise 70	ca. 150 Kg	750 W / 400 V	235 x 410 x 510	1.519,-	<b>1.125,-</b>
A/E 22	118388	Unger 82	ca. 280 Kg	1125 W / 400 V	305 x 455 x 545	2.220,-	<b>1.598,-</b>

# VORBEREITUNG

## ROBOT COUPE

- **Innovativer Kutter/Emulgator/Mixer in einem Gerät - ideal für qualitativ hochwertige traditionelle Gastronomie**
- **Funktionen: Emulgieren, Zermahlen, Pürieren, Hacken, Vermischen, Kneten, Warmhalten.**
- **Schüssel aus rostfreiem Edelstahl CNS 1.4301 mit großem Fassungsvermögen (3,7 Liter)**
- Präzisionsmesser mit Mikroverzahnung
- Thermost. Temperaturregulierung bis 140° C
- Einfache Bedienung mit stufenloser Drehzahlregelung von 100 bis 3.500 U/Min
- Genau abgestimmte und schnelle Verarbeitung im Turbo-Betrieb (Drehzahl von bis zu 4.500 U/Min)
- **R-Mix-Funktion:** Vermischen empfindlicher Zutaten ohne Schneiden durch umgekehrte Drehrichtung des Messers
- Programmierfunktion von 9 Rezepten



**NEU**

## ROBOT COOK

STATT € 3.015,-

**2.410,-**



Modell	Artikelnummer	Anschlusswert	Geschwindigkeit	Inhalt	Listenpreis €	Aktionspreis €
Robot Cook	132751	1,8 kW / 400 V	100 bis 3500 U/Min.	3,7 Liter	3.015,-	<b>2.410,-</b>

**NEU**

## ROBOT COUPE MP550



STATT € 715,-

**569,-**

## STABMIXER

- **Stab, Mischkopf und Messer aus Edelstahl, zur einfachen Reinigung abnehmbar**
- Hochleistungsmotor ermöglicht das Verarbeiten großer Mengen aller Art und garantiert einwandfreie Endproduktqualität
- Patentiertes System zur erleichterten Reinigung und Wartung: Stab und Messer sind vollständig zerlegbar, HACCP-konform
- Veredeltes Edelstahlmesser gewährleistet höchste Hygiene und Verarbeitungsleistung
- Ergonomisch gestalteter Haken am Motorblock dient als Aufsatz- und Drehpunkt am Topfrand und erleichtert das Arbeiten
- Stromkabel-Aufroll-System garantiert die saubere, geordnete Lagerung des Geräts während der Arbeitspausen
- **Patentiertes Easy-Plug-System** für ein leichtes Auswechseln des Stromkabels
- Drehzahl: 9500 U. / Min.



Modell	Art.-Nr.	Anschlusswert	Leistung	Mixstablänge	U/min	Masse (LXØ)	Listenpreis €	Aktionspreis €
MP 450 Ultra	120933	500 W / 230 V	100 l	450 mm	9500	825 x 125 mm	715,-	<b>569,-</b>
MP 550 Ultra	120299	750 W / 230 V	200 L	550 mm	9000	925 x 125 mm	1.025,-	<b>820,-</b>
MP 600 Ultra	119559	750 W / 230 V	300 L	600 mm	9000	980 x 125 mm	1.191,-	<b>949,-</b>

# 20 KÜHLUNG

## KÜHL- UND TIEFKÜHLSCHRANK KS/TKS

- **Steckerfertiger Kühl- bzw. Tiefkühlschrank** GN 2/1 mit Umluftkühlung
- Gehäuse (Sichtseiten) und Innenraum **aus rostfreiem Edelstahl CNS 1.4301**
- Tiefgezogener Innenbehälter, abgerundete Ecken zur leichten Reinigung
- **85 mm Energiespar-PUR-Hartschaumisolierung**
- Selbstschließende Türen mit ergonomischer Griffmulde, 180° öffnend und sperrbar
- Elektronische Steuerung und digitale Temperaturanzeige
- Automatische Abtauung und Tauwasserverdunstung auf energiesparender Heißgasbasis
- FKW- und FCKW-frei
- Verdampferfreier Innenraum
- Wartungsfreundlicher Kondensator
- Energieeffizientes Monoblock-Kältesystem, hocheffizienter Lüfter und großflächiger Verdampfer
- 4 justierbare Stellfüße aus Edelstahl CNS 1.4301
- **Klimaklasse: 5 (+40° C UT / 40% LF)**

**Kältemittel R290**

**Hygienisch**

- Hygiene-Innenraum mit geprägten Sicken (7035)
- Einschubschienen (Standardausführung)

**Benutzerfreundlich**

- Hochwertige elektronische Steuerung mit digitaler Temperaturanzeige

**Energieeffizient**

- Bis zu 70 % Kosten sparen bei Umstieg von Klasse G auf A
- Umweltschonend

Tiefkühlschrank in Klasse E	TKS 7035 in Klasse B	Energieverbrauch	Ersparnis € / Jahr
3.016 kWh / Jahr	1.289 kWh / Jahr	- 57 %	345,-



STATT € 3.075,-

**2.499,-**



STATT € 2.195,-

**1.695,-**



STATT € 3.260,-

**2.580,-**

Modell	Art.Nr.	Anschlusswert	Maße: B x T x H (mm)	Temperatur	Energieverbrauch	Nettoinhalt	EEC	Geprägte Sicken	Aktionspreis €
KS 7015	139407	250 W / 230 V	770 x 820 x 2025	-2°C bis +8°C	679 kWh / Jahr	472 L	C		1.695,-
KS 7035	136590	180 W / 230 V	720 x 820 x 2025	-2°C bis +8°C	329 kWh / Jahr	465 L	A	✓	2.499,-
KS 1415	142451	300 W / 230 V	1440 x 800 x 1995	-2°C bis +8°C	1354 kWh / Jahr	1096 L	C		2.580,-
TKS 7015	139408	500 W / 230 V	770 x 820 x 2025	-20°C bis -10°C	2219 kWh / Jahr	472 L	D		1.930,-
TKS 7035	136593	870 W / 230 V	720 x 820 x 2025	-20°C bis -10°C	1289 kWh / Jahr	458 L	B	✓	2.899,-
TKS 1415	142451	670 W / 230 V	1440 x 800 x 1995	-20°C bis -10°C	4475 kWh / Jahr	1096 L	D		3.115,-

# KÜHLUNG

## KÜHLTISCH

- **Steckerfertiger Gewerbekühltisch**
- Gehäuse und Innenraum komplett aus rostfreiem **Edelstahl CNS 1.4301**
- Umluftkühlung, steckerfertig
- **Korpushöhe 670 mm**
- Inklusive Oberplatte (optional ohne Oberplatte, Minderpreis 8 %)
- Boden mit gerundeten Ecken für einfache Reinigung u. optimale Hygiene
- Selbstschließende Türen mit Griffmulde
- Türanschlag rechts (wechselbar)
- Magnetdichtungsrahmen, ohne Werkzeug leicht wechselbar
- Rilsanierte Roste GN 1/1
- FKW- und FCKW-frei
- Digitale Steuerung mit Temperaturanzeige
- Korrosionssgeschützer, beschichteter Lamellen-Verdampfer
- Kühlsystem auf Schienen, zur einfachen Wartung herausziehbar
- Autom. Heißgasabtauung
- Autom. Tauwasserverdunstung
- **Energiesparende 60 mm PUR-Hartschaum-Isolierung**
- Justierbare Füße (Edelstahl CNS 1.4301)
- Temperaturbereich -2 / +8° C
- **Teleskopschubladen mit GN 1/1**
- **Klimaklasse: 5 (+40° C UT / 40 % LF)**

**Kältemittel R290**

**Hygiene-Innenraum**

- Der Hygiene-Innenraum mit gerundeten Ecken
- Herausnehmbare Einschubschienen

**Benutzerfreundlich**

- Hochwertige elektronische Steuerung mit digitaler Temperaturanzeige

**Energieeffizient**

- Bis zu 50 % Kosten sparen beim Umstieg von Klasse C auf A
- Umweltschonend

Kühltisch in Klasse C	KTM 6721 in Klasse A	Energie Verbrauch	Ersparnis € / Jahr
1150 kWh/Jahr	576 kWh/Jahr	- 50 %	115,-



KTM 6721 04P



STATT € 4.390,-  
**2.965,-**

KTM 6721 20 P



STATT € 2.155,-  
**2.155,-**

Modell	Art.-Nr.	Anschlusswert	Maße: B x T x H (mm)	Energieverbrauch	Nettoinhalt	Türen/Laden	Listenpreis €	Aktionspreis €
KTM 6721 20 P	139887	360 W / 230 V	1355 x 700 x 850	576 kWh / Jahr	211 L	2 / 0	2.155,-	<b>2.155,-</b>
KTM 6721 12 P	139889	360 W / 230 V	1355 x 700 x 850	576 kWh / Jahr	211 L	1 / 2	3.975,-	<b>2.510,-</b>
KTM 6721 04 P	139891	360 W / 230 V	1355 x 700 x 850	576 kWh / Jahr	211 L	0 / 4	4.390,-	<b>2.965,-</b>
KTM 6731 30 P	139893	360 W / 230 V	1805 x 700 x 850	640 kWh / Jahr	329 L	3 / 0	4.290,-	<b>2.599,-</b>
KTM 6731 22 P	139895	360 W / 230 V	1805 x 700 x 850	640 kWh / Jahr	329 L	2 / 2	4.705,-	<b>2.930,-</b>
KTM 6731 14 P	139897	360 W / 230 V	1805 x 700 x 850	640 kWh / Jahr	329 L	1 / 4	5.120,-	<b>3.385,-</b>
KTM 6731 06 P	139899	360 W / 230 V	1805 x 700 x 850	640 kWh / Jahr	329 L	0 / 6	5.535,-	<b>3.540,-</b>

# 22 KÜHLUNG

## FLASCHENKÜHLSCHRANK

**NEU**

- Umluftkühlschrank mit Isolierglastüre
- Robuste Ausführung, Gehäuse Stahlblech weiß
- Fugenloser Hygiene-Kunststoff-Innenbehälter
- 50/45 mm Energiespar-Isolierung
- Mechanische Steuerung und Temperaturanzeige
- Leicht wechselbare Magnetdichtung
- Energiesparende LED-Beleuchtung
- Wechselbarer Türanschlag
- Sperrbare, selbstschließende Tür
- Inkl. 4 St. Auflageroste rilsaniert - Belastbarkeit je 60 Kg
- **Energieeffizienzklasse C**
- **Kältemittel R 600a**

MRFVC 3511



MRFVC 4011



MRFVC 5511



STATT € 999,-

**665,-**

STATT € 1.059,-

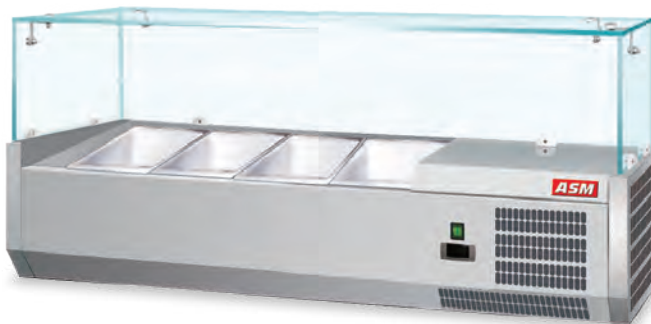
**707,-**

STATT € 1.269,-

**790,-**

Modell	Art.Nr.	Anschlusswert	Temperatur	Maße: B x T x H (mm)	Energieverbrauch	Nettokapazität	Listenpreis €	Aktionspreis €
MRFvc 3511	145165	2.0 A	-2°C bis +9°C	597 x 654 x 1684	538 kWh	250 L	999,-	<b>665,-</b>
MRFvc 4011	145166	2.0 A	-2°C bis +9°C	597 x 654 x 1884	566 kWh	286 L	1.059,-	<b>707,-</b>
MRFvc 5511	145167	2.0 A	-2°C bis +9°C	747 x 769 x 1684	536 kWh	432 L	1.269,-	<b>790,-</b>

## VRXG 1400



STATT € 860,-

**620,-**

## KÜHLAUFSATZ

- Ausführung komplett aus CNS 1.4301
- Pizzatischaufsatz mit stiller Kühlung
- Digitale Temperaturanzeige
- Temperaturbereich +2° / +8° C
- Sicherheitsglas
- **Kältemittel R 600a**

SYMBOLFOTO

Modell	Art.Nr.	Anschlusswert	Kapazität	Maße: B x T x H (mm)	Energieverbrauch	Listenpreis €	Aktionspreis €
VRXG 1400	131334	190 W / 230 V	4 x GN 1/3 + 1 x GN 1/2	1400 x 395 x 430	442 kWh / Jahr	860,-	<b>620,-</b>
VRXG 1600	131336	190 W / 230 V	7 x GN 1/3	1600 x 395 x 430	507 kWh / Jahr	895,-	<b>629,-</b>
VRXG 1800	131337	190 W / 230 V	8 x GN 1/3	1800 x 395 x 430	507 kWh / Jahr	940,-	<b>645,-</b>
VRXG 2000	131338	190 W / 230 V	9 x GN 1/3	2000 x 395 x 430	536 kWh / Jahr	995,-	<b>689,-</b>

# KÜHLUNG

## GETRÄNKEKÜHLSCHRANK

- **Gewerbe-Kühlschrank mit Glastür**
- Statische Kühlung mit Ventilator
- Ausführung Aussen Stahlblech weiß
- Fugenloser Innenraum aus ABS
- Abgerundete Kanten und Ecken für einfache Reinigung
- **60 mm Energiespar-Isolierung**
- Doppelt verglaste Tür versperbar
- Mit Aluminiumrahmen und Türgriff
- Leicht wechselbare Magnetdichtung
- LED Beleuchtung
- Digitale Steuerung u. Temperaturanzeige
- **Kältemittel R 600a**

GKS 451



GKS 651 (GN 2/1)



STATT € 1.100,-

**880,-**

STATT € 1.350,-

**1.080,-**

KS 451



STATT € 995,-

**795,-**

KS 651 (GN 2/1)



STATT € 1.250,-

**995,-**

## LAGERKÜHLSCHRANK

- **Gewerbe-Kühl-/Tiefkühlschrank**
- Statische Kühlung
- Gehäuse Stahlblech weiß
- Fugenloser Innenraum aus ABS
- Abgerundete Kanten und Ecken für einfache Reinigung
- **60 mm Energiespar-Isolierung**
- Volltür versperbar
- Leicht wechselbare Magnetdichtung
- Großflächiger Rückwandverdampfer
- TKS: Verdampferroste mit Aluminiumrahmen
- Digitale Steuerung und Temperaturanzeige
- Autom. Abtauung u. Tauwasserverdunstung
- Verstellbare Füße, hinten 2 Rollen
- Klimaklasse 4
- **Kältemittel Kühlschrank R600a**
- **Kältemittel Tiefkühlschrank R290**

Modell	Art.Nr.	Anschlusswert	Maße: BxTxH (mm)	Temperatur	Energieverbrauch	Nettoinhalt	EEC	Listenpreis €	Aktionspreis €
GKS 451	145476	186 W / 230 V	626 x 740 x 1865	-1° / +6° C	865 kWh / Jahr	395 L	D	1.100,-	<b>880,-</b>
GKS 651 (GN 2/1)	145478	193 W / 230 V	780 x 740 x 1865	-1° / +6° C	952 kWh / Jahr	511 L	D	1.350,-	<b>1.080,-</b>
KS 451	145813	186 W / 230 V	626 x 740 x 1865	-1° / +6° C	865 kWh / Jahr	395 L	D	995,-	<b>795,-</b>
KS 651 (GN 2/1)	145815	193 W / 230 V	780 x 740 x 1865	-1° / +6° C	952 kWh / Jahr	511 L	D	1.250,-	<b>995,-</b>
TKS 451	143817	143 W / 230 V	626 x 740 x 1865	-15° / -22° C	1054 kWh / Jahr	395 L		1.140,-	<b>910,-</b>
TKS 651 (GN 2/1)	143818	145 W / 230 V	780 x 740 x 1865	-15° / -22° C	1069 kWh / Jahr	511 L		1.495,-	<b>1.170,-</b>

# 24 KÜHLUNG

## KÜHLZELLE, KÜHLAGGREGAT UND REGALSYSTEM

- Wandverkleidung lackiertes Blech, Farbe weiß
- 80 mm PUR-Hartschaum Isolierung, FCKW-frei
- Dichtigkeit 43 Kg/m<sup>3</sup>
- Nut-Feder-System mit Excenter-Spannschlössern
- Bodenelemente aus Edelstahl, Antirutsch-Fußboden
- Tür mit Schloss und Sicherheits-Verschlussystem
- Türscharnier mit Neigungssystem
- **Kühlzellenregal mit 4 Fachböden höhenverstellbar**
- Höhe: 1670 mm, Tiefe: 370 mm
- Regalstruktur aus eloxiertem Aluminium
- Regalböden aus Polyethylen, entnehmbar
- **Hocheffizientes Energiespar-Kälteaggregat**
- Feuchtraumleuchte, Lichtschalter mit Kontrollleuchte
- Elektronischer Steuerung Thermometer - 2° / +8°C
- Automatische Tauwasserverdunstung und Heißgasabtaugung
- Klimaklasse 5 (+40 °C UT und 40% RF)
- Kältemittel R 452 a



AB €

**2.197,-**



Standard Aggregat	05 Energiespar Aggregat	Energie Verbrauch	Ersparnis € / Jahr
8,6 kWh / 24 h	4,9 kWh / 24 h	- 40 %	270,-

Berechnungs Beispiel: HEG 20010F0 für einen Betrieb mit Energiekosten 0,20 € pro kWh)

Kühlzelle	Artikel nummer	Maße: B x T x H (mm)	Aktions preis €	Aggregat	Artikel nummer	Aktions preis €	Regal system	Artikel nummer	Aktions preis €
KR-1414	129987	1400 x 1400 x 2110	2.197,-	05-14	146493	1.744,-	KIT 1001	130181	316,-
KR-1417	129990	1400 x 1700 x 2110	2.489,-	05-14	146493	1.744,-	KIT 1002	129992	535,-
KR-1420	130148	1400 x 2000 x 2110	2.705,-	05-24	146495	1.968,-	KIT 1003	130182	579,-
KR-1717	129993	1700 x 1700 x 2110	2.775,-	05-26	146496	1.968,-	KIT 1050	129995	823,-
KR-1720	129996	1700 x 2000 x 2110	2.999,-	05-26	146496	1.968,-	KIT 1051	129998	993,-
KR-1723	129999	1700 x 2300 x 2110	3.385,-	05-26	146496	1.968,-	KIT 1052	130003	1.069,-
KR-2020	130159	2000 x 2000 x 2110	3.292,-	05-26	146496	1.968,-	KIT 1056	130191	978,-
KR-2023	130160	2000 x 2300 x 2110	3.755,-	05-36	146497	2.210,-	KIT 1057	130192	1.144,-

## KÜHLZELLE / TIEFKÜHLZELLE

- **Professionelle Kühl- bzw. Tiefkühlagerung auf nur 1,23 m<sup>2</sup> Stellfläche**
- Steckerfertig inkl. Aggregat
- 80 mm starke Isolierung
- Segmentbauweise (zerlegt bei Lieferung)
- 3 Tragroste 850 x 865 mm in Serie, bis zu 5 Stk im Abstand von 207 mm möglich
- Digitale Steuerung
- Autom. Abtaugung u. Tauwasserverdunstung
- Kältemittel R 452 a



STATT € 3.608,-

**3.115,-**

Modell	Artikelnummer	Anschlusswert	Temperatur	Maße: B x T x H (mm)	Volumen	Listenpreis €	Aktionspreis €
KZ 2000	130821	850 W / 230 V	-2° / +8° C bei 30° C UT	1100 x 1240 x 2280	1,88 m <sup>3</sup>	3.608,-	3.115,-
TKZ 2000	130822	940 W / 230 V	-18° / -23° C bei 30° C UT	1100 x 1240 x 2280	1,88 m <sup>3</sup>	4.232,-	3.650,-



# KÜHLUNG

STATT € 3.860,-

**3.460,-**

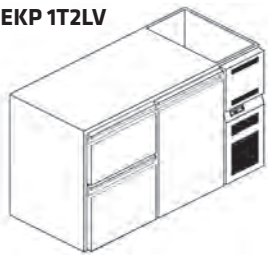


EKP 1T2LV

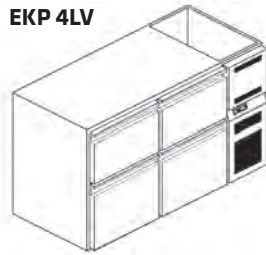
## GETRÄNKEKÜHLPULT

- **Ausführung komplett aus CNS 1.4301**
- Hochdruckgeschäumter Korpus mit 50 mm PUR Isolierung (CFC + HFC frei)
- Automatische Tauwasserabtauung
- Elektronische Steuerung mit digit. Temperaturanzeige
- Flaschenkühlwanne 495 x 280 mm für 8 Flaschen
- Umluft-Abtauung
- Temperaturbereich +2° / +10° C
- Schubladen mit Voll-Auszügen (Tragkraft: 60 kg)
- Installationsfach serienmäßig rechts
- Nutzhöhe Unten: 375 mm / Oben: 270 mm
- Korpushöhe: 850 mm (815 mm auf Anfrage)
- Modelle FK mit Flaschensumpf
- **Klimaklasse T +18° / +43° C**
- **Kältemittel R 134 a**

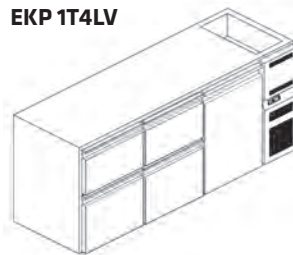
EKP 1T2LV



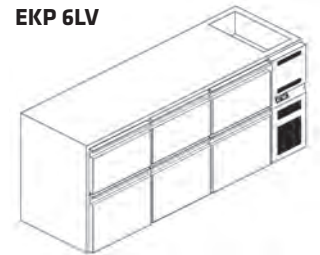
EKP 4LV



EKP 1T4LV



EKP 6LV



**Energiespar-  
Isolierung: 50 mm**  
FKW- und FCKW-  
freie Isolierung



**Kältesystem**  
Energieeffizientes  
Kältesystem mit  
eingeschäumtem  
Rückwandverdampfer



**Elektronische  
Steuerung**  
Elektronische Steuer-  
ung mit Digitaldisplay



**Hygieneausführung**  
Gerundete Wand-  
und Bodenecken  
erleichtern Reinigung

Modell	Artikelnummer	Türen/Laden	Anschlusswert	Maße: B x T x H (mm)	Listenpreis €	Aktionspreis €
EKP 1T2LV	135814	1 / 2	280 W / 230 V	1510 x 690 x 850	3.860,-	<b>3.460,-</b>
EKP 1T2LV FK	135813	1 / 2	280 W / 230 V	1510 x 690 x 850	5.190,-	<b>3.900,-</b>
EKP 4LV	135816	0 / 4	280 W / 230 V	1510 x 690 x 850	5.110,-	<b>3.890,-</b>
EKP 4LV FK	135815	0 / 4	280 W / 230 V	1510 x 690 x 850	5.760,-	<b>4.330,-</b>
EKP 1T4LV	135820	1 / 4	323 W / 230 V	2090 x 690 x 850	6.020,-	<b>4.885,-</b>
EKP 1T4L FK	135819	1 / 4	323 W / 230 V	2090 x 690 x 850	6.670,-	<b>5.325,-</b>
EKP 6LV	135822	0 / 6	323 W / 230 V	2090 x 690 x 850	6.590,-	<b>5.195,-</b>
EKP 6LV FK	135821	0 / 6	323 W / 230 V	2090 x 690 x 850	7.240,-	<b>5.635,-</b>

# 26 KÜHLUNG

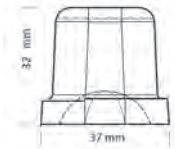
## EISWÜRFELERZEUGER ICS

- **Ausführung komplett aus CNS 1.4301**
- Eiswürfelbereiter mit **Positiv-Sprühsystem** und integriertem Vorratsbehälter
- Innenbehälter (Polyethylen) in einem Stück tiefgezogen
- Vollautomatische Produktionssteuerung
- Wasserführende Teile aus lebensmittelechten Werkstoffen
- Kondensatorlüfter
- Alle schmutzanfälligen Komponenten für Service- u. Reinigungszwecke vorderseitig ausbaufähig
- Serienmäßig mit 1 x Anschluss Schlauch, 1 x Ablaufschlauch und 1 x Eisschaufel
- **Kältemittel R 290**

**NEU**



Produziert Vollwürfel



ICS 20

STATT € 995,-

**795,-**

Modell	Art.-Nr.	Anschlusswert	Tagesleistung	Vorratsbehälter	Maße: B x T x H (mm)	Listenpreis €	Aktionspreis €
ICS 20	133740	440 W / 230 V	20 kg	6,5 kg	340 x 480 x 600	995,-	<b>795,-</b>
ICS 28	141161	360 W / 230 V	28 kg	6,5 kg	340 x 480 x 600	1.195,-	<b>1.025,-</b>
ICS 38	141162	390 W / 230 V	38 kg	11,5 kg	400 x 540 x 690	1.430,-	<b>1.166,-</b>
ICS 46	141163	500 W / 230 V	46 kg	15,0 kg	500 x 540 x 690	1.570,-	<b>1.305,-</b>

**NEU**



F160C

STATT € 3.300,-

**2.945,-**

## FLOCKENEISERZEUGER

- **Gehäuse aus rostfreiem Edelstahl 1.4301**
- Eisherstellung in einem mit Wasser gefüllten Zylinder, anschließend Erzeugung der Flocken mittels Pressung durch Lochscheibe
- Automatische Abschaltung, sobald Vorratsbehälter gefüllt ist (Sonde im Innenraum)
- Tiefgezogener Vorratsbehälter aus Kunststoff mit antibakterieller Agion-Beschichtung, inkl. Halterung für Eisschaufel für maximale Hygiene
- Überschwemmungsschutzvorrichtung
- Elektr. Steuerung mit integr. Überwachungssystem
- **Kältemittel R 290**
- **Wasseranschluss: 3/4"**



Modell	Art.-Nr.	Anschlusswert	Tagesleistung	Vorratsbehälter	Maße: B x T x H (mm)	Listenpreis €	Aktionspreis €
F160C	142395	650 W / 230 V	160 kg	50 kg	700 x 616 x 995	3.300,-	<b>2.945,-</b>
F200C	142396	770 W / 230 V	200 kg	50 kg	700 x 616 x 995	3.700,-	<b>3.172,-</b>

# KÜHLUNG

## EISWÜRFELERZEUGER E

- **Ausführung komplett aus CNS 1.4301**
- **Bewährtes Paddelsystem**  
für energiesparenden Betrieb
- **Einbaufähig** durch Frontbelüftung
- **Elektr.** Eiswürfel-Vorratsanzeige
- Wasserführende Teile mit AGION-Beschichtung
- **Reinigungssystem**
- **56 % Reduzierter Energieverbrauch**
- Serienmäßig mit 1 x Anschluss Schlauch, Ablaufschlauch und Eisschaufel
- **Kältemittel 134a**

30 kg Sprühsystem	E 35 Paddelsystem	Energie Verbrauch	Ersparnis € / Jahr
9,36 kWh 24h	4,07 kWh 24h	- 56 %	386,-



E 21



E 35



STATT € 1.230,-

**962,-**

STATT € 1.720,-

**1.380,-**

**56%**  
**ENERGIE**  
SPAREN

E 60



STATT € 2.225,-

**1.785,-**

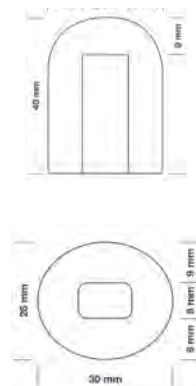
E 90



STATT € 3.240,-

**2.600,-**

Produziert Hohlwürfel



Modell	Artikelnummer	Anschlusswert	Tagesleistung	Vorratsbehälter	Maße: B x T x H (mm)	Listenpreis €	Aktionspreis €
E 21	124491	260 W / 230 V	21 kg	7 kg	340 x 545 x 690	1.230,-	<b>962,-</b>
E 25	123625	265 W / 230 V	25 kg	10 kg	400 x 545 x 690	1.310,-	<b>1.048,-</b>
E 35	124493	350 W / 230 V	37 kg	12 kg	450 x 545 x 690	1.720,-	<b>1.380,-</b>
E 45	124495	370 W / 230 V	45 kg	16 kg	500 x 600 x 690	2.040,-	<b>1.635,-</b>
E 60	124945	570 W / 230 V	60 kg	28 kg	600 x 585 x 956	2.225,-	<b>1.785,-</b>
E 90	124949	570 W / 230 V	92 kg	40 kg	800 x 585 x 956	3.240,-	<b>2.600,-</b>

# 28 KÜHLUNG

## SCHNELLKÜHLER / SCHOCKFROSTER MODI

### ALLGEMEINE AUSFÜHRUNG

- Gehäuse und Innenraum aus rostfreiem Edelstahl CNS 1.4301
- Steckerfertiges Multifunktionsgerät zum Schnellkühlen und Schockfrostern
- Tiefgezogener Innenbehälter, abgerundete Ecken zur leichten Reinigung
- **65 mm Energiesparisolierung**
- **FKW- und FCKW-frei**
- Problemloser Wechsel von GN auf EN, wobei stets ein korrekter Luftfluss im Innenraum gewährleistet wird
- **Kältemittel R 452 a**
- **Klimaklasse 5**

### STEUERUNG

- Einfache, intuitive Bedienung mittels 4,3-Zoll Touchscreen
- **Schockkühlen:** +90 / +3° C (90 Min.)
- **Schockgefrieren:** +90 / -18° C (240 Min.)
- Rezeptdatenbank
- Kerntemperaturfühler
- USB-Schnittstelle



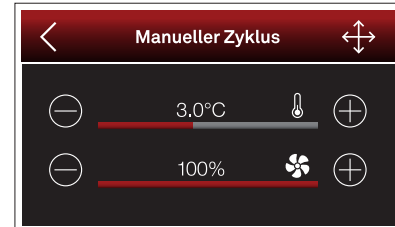
### SCHOCKKÜHLUNG



### PROGRAMMSTEUERUNG



### MANUELLER ZYKLUS



W5UP



STATT € 4.745,-

**3.560,-**

W7UP



STATT € 6.730,-

**4.995,-**

W10UP



STATT € 9.500,-

**6.995,-**

Modell	Art.-Nr.	Anschlusswert	Kühlleistung +90°C/+3°C 90 min	Gefrierleistung +90°C/-18°C 240 min	Kapazität	Maße: B x T x H (mm)	Listenpreis €	Aktionspreis €
W5UP	142430	1030 W / 230 V	20 kg	14 kg	5 x GN 1/1	710 x 710 x 853	4.745,-	<b>3.560,-</b>
W7UP	142444	1350 W / 230 V	34 kg	24 kg	7 x GN 1/1	780 x 800 x 1093	6.730,-	<b>4.995,-</b>
W10UP	142446	4120 W / 400 V	50 kg	40 kg	10 x GN 1/1	780 x 800 x 1563	9.500,-	<b>6.995,-</b>

# VERBAUTEN

## ARBEITSSCHRANK AST PRO LINE

- **Komplett aus CNS 1.4301**
- Arbeitsplatte 40 mm mit 18 mm wasserabweisender Unterfütterung
- Schiebetüren doppelwandig mit versenkter Griffleiste
- Verstärkter Zwischenboden, höhenverstellbar
- Schubladenblock LS mit 3 Laden GN 1/1
- Höhenverstellbare Rundfüße 60 mm

## ARBEITSSCHRANK AST EASY LINE

- Ausführung wie oben
- **Arbeitsplatte aus CNS 1.4301**
- Unterbau aus CS 1.4016

Modell	Maße: B x T x H (mm)	Art.Nr.	EASY Line €	Art.Nr.	PRO Line €
AST-710	1000 x 700 x 850	143572	<b>555,-</b>	124840	<b>887,-</b>
AST-712	1200 x 700 x 850	143574	<b>590,-</b>	120472	<b>940,-</b>
AST-714	1400 x 700 x 850	143576	<b>630,-</b>	117571	<b>1.010,-</b>
AST-716	1600 x 700 x 850	143578	<b>672,-</b>	119864	<b>1.070,-</b>
AST-718	1800 x 700 x 850	143580	<b>732,-</b>	123516	<b>1.165,-</b>
AST-720	2000 x 700 x 850	143582	<b>780,-</b>	118787	<b>1.243,-</b>

Modell	Maße: B x T x H (mm)	Art.Nr.	EASY Line €	Art.Nr.	PRO Line €
AST-LS714	1400 x 700 x 870	143620	<b>845,-</b>	132155	<b>1.335,-</b>
AST-LS716	1600 x 700 x 870	143622	<b>930,-</b>	119292	<b>1.465,-</b>
AST-LS718	1800 x 700 x 870	143624	<b>990,-</b>	121001	<b>1.565,-</b>
AST-LS720	2000 x 700 x 870	143626	<b>1.074,-</b>	118788	<b>1.692,-</b>

AB €

**555,-**



AST

AB €

**845,-**



AST LS

AB €

**266,-**



AT

## ARBEITSTISCH AT PRO LINE

- **Komplett aus CNS 1.4301**
- Arbeitsplatte 40 mm mit 18 mm wasserabweisender Unterfütterung
- verschweißte Ausführung

## ARBEITSTISCH AT EASY LINE

- Ausführung wie oben
- Unterbau aus CS 1.4016
- verschraubte Ausführung

Modell	Maße: B x T x H (mm)	Art.Nr.	EASY Line €	Art.Nr.	PRO Line €
AT-710	1000 x 700 x 870	143456	<b>266,-</b>	118582	<b>444,-</b>
AT-712	1200 x 700 x 870	143458	<b>294,-</b>	118412	<b>489,-</b>
AT-714	1400 x 700 x 870	143460	<b>323,-</b>	118584	<b>536,-</b>
AT-716	1600 x 700 x 870	143462	<b>346,-</b>	118586	<b>575,-</b>
AT-718	1800 x 700 x 870	143464	<b>373,-</b>	118588	<b>620,-</b>
AT-720	2000 x 700 x 870	143466	<b>400,-</b>	117491	<b>657,-</b>

# 30 VERBAUTEN

## SPÜLTISCH PRO LINE

- **Komplett aus CNS 1.4301**
- Arbeitsplatte 40 mm mit Vertiefung
- Aufkantung 100 x 20 mm
- Tiefgezogenes Becken mit Gefälle zur Auslaufprägung
- Überlaufrohr und Ablauf
- Ablageboden verstärkt
- Höhenverstellbare FüÙe 40x40 mm

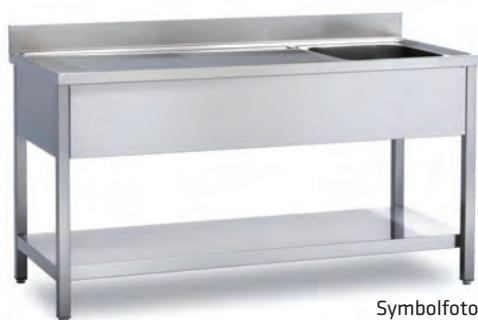
Modell	Art.-Nr.	MaÙe: B x T x H (mm)	1 Becken (mm)	Listenpreis €	Aktionspreis €
SPT1B-706	118968	600 x 700 x 850	500 x 500 x 300	850,-	<b>629,-</b>
SPT1BAR-712	115538	1200 x 700 x 850	500 x 500 x 300	1.011,-	<b>748,-</b>

Modell	Art.-Nr.	MaÙe: B x T x H (mm)	2 Becken (mm)	Listenpreis €	Aktionspreis €
SPT2BAL-714	120482	1400 x 700 x 850	400 m 500 x 250	1.347,-	<b>997,-</b>
SPT2BAL-716	120421	1600 x 700 x 850	400 m 500 x 250	1.424,-	<b>1.054,-</b>
SPT2BAL-718	120422	1800 x 700 x 850	500 m 500 x 300	1.495,-	<b>1.106,-</b>
SPT2BAL-720	120326	2000 x 700 x 850	600 m 500 x 300	1.615,00	<b>1.195,-</b>



AB €  
**629,-**

AB €  
**748,-**



Symbolfoto

AB €  
**997,-**



AB €  
**756,-**



## SPÜLCENTER PROLINE

- **Komplett aus CNS 1.4301**
- Mit Ablageboden
- Oberplattenüberstand mit Abtropffläche 600 mm für Unterbau-Geschirrspüler.

Modell	Art.-Nr.	MaÙe: B x T x H (mm)	Becken (mm)	Tropffläche	Listenpreis €	Aktionspreis €
SPC1BAR-712	118968	1200 x 700 x 850	400 x 500 x 300	rechts	1.035,-	<b>756,-</b>
SPC1BAL-712	120161	1200 x 700 x 850	400 x 500 x 300	links	1.035,-	<b>756,-</b>



AB €  
**175,-**

## HANDWASCHBECKEN

- **Komplett aus CNS 1.4301**
- Eckige Form, rundes Becken
- Zeitgesteuerte Kniebedienung
- Mit Wasserhahn und Aufkantung
- Modell S mit Seifenspender

Modell	Art.-Nr.	MaÙe: B x T x H (mm)	Becken (mm)	Listenpreis €	Aktionspreis €
HWB 4040	141869	400 x 400 x 251	Ø 340	295,-	<b>175,-</b>
HWB 4040S	141874	400 x 400 x 251	Ø 340	325,-	<b>220,-</b>

# VERBAUTEN

## WANDHÄNGESCHRANK WH PRO LINE

- Ausführung komplett aus CNS 1.4301
- Zwischenboden höhenverstellbar
- Doppelwandige Schiebetüren

## WANDHÄNGESCHRANK WH EASY LINE

- Ausführung komplett aus CS 1.4016
- Zwischenboden höhenverstellbar
- Doppelwandige Schiebetüren

	Modell	Maße: B x T x H (mm)	Art.Nr.	EASY Line €	Art.Nr.	PRO Line €
OFFEN	WHO-10	1000 x 400 x 660	143662	<b>268,-</b>	118564	<b>336,-</b>
	WHO-12	1200 x 400 x 660	143664	<b>280,-</b>	118566	<b>351,-</b>
	WHO-14	1400 x 400 x 660	143666	<b>307,-</b>	124489	<b>387,-</b>
	WHO-16	1600 x 400 x 660	143668	<b>338,-</b>	118569	<b>425,-</b>
	WHO-18	1800 x 400 x 660	143670	<b>372,-</b>	118570	<b>467,-</b>
SCHIEBETÜR	WHS-10	1000 x 400 x 660	143674	<b>353,-</b>	115769	<b>446,-</b>
	WHS-12	1200 x 400 x 660	143676	<b>370,-</b>	115770	<b>465,-</b>
	WHS-14	1400 x 400 x 660	143678	<b>399,-</b>	115771	<b>528,-</b>
	WHS-16	1600 x 400 x 660	143680	<b>450,-</b>	115772	<b>595,-</b>
	WHS-18	1800 x 400 x 660	143682	<b>498,-</b>	115773	<b>658,-</b>

### WHSO



AB €

**268,-**

### WHSS

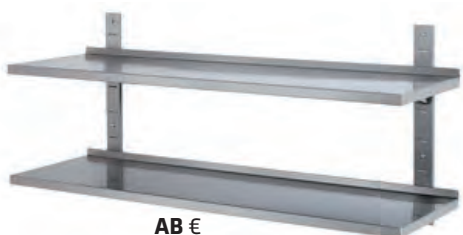


AB €

**353,-**

## WANDBORD

- Ausführung komplett aus Edelstahl
- Winkelprofil verstärkt



AB €

**131,-**

WR



AB €

**61,-**

WB

Modell	Art.Nr.	Maße: B x T x H (mm)	Listenpreis €	Aktionspreis €
WR1-312	118630	1200 x 300	156,-	<b>131,-</b>
WR1-314	118631	1400 x 300	166,-	<b>139,-</b>
WR1-316	118632	1600 x 300	174,-	<b>146,-</b>
WR1-318	118634	1800 x 300	183,-	<b>154,-</b>
WR1-230	118635	2000 x 300	233,-	<b>196,-</b>
WR2-312	118637	1200 x 300	323,-	<b>271,-</b>
WR2-314	118638	1400 x 300	344,-	<b>289,-</b>
WR2-316	118639	1600 x 300	368,-	<b>309,-</b>
WR2-318	118640	1800 x 300	392,-	<b>330,-</b>
WR2-320	118641	2000 x 300	418,-	<b>351,-</b>

Modell	Art.Nr.	Maße: B x T x H (mm)	Listenpreis €	Aktionspreis €
WB 3-08	115765	800 x 300	69,-	<b>61,-</b>
WB 3-10	114667	1000 x 300	81,-	<b>71,-</b>
WB 3-12	115767	1200 x 300	93,-	<b>82,-</b>
WB 3-14	115768	1400 x 300	105,-	<b>92,-</b>

Modell	Art.Nr.	Inhalt	Listenpreis €	Aktionspreis €
AR 50	118642	50 L	205,-	<b>129,-</b>
ARP 50	118130	50 L	290,-	<b>165,-</b>
ARP 90	120580	90 L	347,-	<b>210,-</b>

### AR50



AB €

**129,-**

## ABFALLEIMER

- Ausführung komplett aus CNS 1.4301
- mit Tragegriffen, Deckel und Rollen
- Modell ARP mit Fußhebel

# 32 BAREQUIPMENT

## PROFI KÜCHENMIXER

- **Leistungsstarker Gewerbemixer**
- Stufenlose elektr. Drehzahlregulierung mit Sanftanlauf
- Regelbereich von 0 - 15.000 U/min
- Pulsschalter für 18.000 U/min
- Behälter aus robustem Kunststoff
- Kapazität: 4 Liter

STATT € 1.260,-  
**995,-**



SANTOS 37 4LP

## ZITRUSPRESSE 10 C

- **Leichte Bedienung mit Hebel**
- 1 Presskegel für: Orangen, Zitronen, Grapefruit und Limonen
- Leichte Reinigung
- Herausnehmbares rostfreies Filtersieb
- Ausführung verchromt

STATT € 840,-  
**629,-**



SANTOS 10C



## AUTOMATISCHE ORANGENPRESSE

- **Ideale Lösung für SB-Gastronomie**
- Betrieb automatisch / manuell möglich
- Umfassende Auswahl an Zubehör
- Einfache, schnelle und hygienische Reinigung: Pressgruppe ohne Werkzeug in einem Stück entnehmbar und spülmaschineneeignet
- Trichterkapazität: 10 Kg
- Verarbeitung / Min: 22 Orangen

**Zusatzfunktionen:**

Früchtezähler, Säftezähler etc. über Display steuerbar

**Optional:**

- erhältlich in den Farben: Orange / Graphit / Schwarz
- erhältlich mit Podium

## NEW VERSATILE PRO



STATT € 5.760,-  
**4.320,-**

## SANTOS 38

STATT € 475,-  
**340,-**



## ZITRUSPRESSE 10 C

- **Manuelle Bedienung**
- **Optimale Saftausbeute** (Zitronen, Orangen, exotische Früchte)
- **3 Presskegel** für Orangen, Zitronen, Grapefruit und Limonen
- Einfache Reinigung

Modell	Artikelnummer	Anschlusswert	Maße: B x T x H (mm)	Listenpreis €	Aktionspreis €
Santos 10 C	100603	230 W / 230 V	200 x 300 x 380	840,-	<b>629,-</b>
Santos 38	100600	130 W / 230 V	170 x 303 x 350	475,-	<b>340,-</b>
Santos 37 4 LP	126270 + 126408	1200 W / 230 V	303 x 220 x 566	1.260,-	<b>995,-</b>
New Versatile Pro	144416	300 W / 230 V	470 x 550 x 850	5.760,-	<b>4.320,-</b>



# BAREQUIPMENT

## KOMPAKTER ENTSAFTER

- **Motorblock, Schleuderkorb und Saftbehälter aus rostfreiem Edelstahl**
- Automatischer Tresterauswurf
- Einwandfreie Trennung von Saft & Trester
- Schleuderkorb abnehmbar
- inklusive Reinigungs- und Pflegeset
- **Stundenleistung: bis 100 l / h**



## SAFTZENTRIFUGE

- **Motorblock, Schleuderkorb und Saftbehälter aus rostfreiem Edelstahl**
- Zentrifugalkorb mit Edelstahlsieb Ø 165 mm
- Reinigungssystem EZY CLEAN® II: alle mit Lebensmittel in Kontakt kommenden Teile ohne Werkzeug abnehmbar
- inklusive Reinigungs- und Pflegeset
- **Stundenleistung 140 l / h**

SANTOS 50 C



STATT € 1.770,-

**1.239,-**

SANTOS 68 EASY CLEAN



STATT € 2.895,-

**2.110,-**

## BAR-BLENDER

- **Leistungsstarker Barblender** für verschiedenes Obst und Eiswürfel
- Touchpad Bedienfeld, 6 programmierbare Tasten mit 30 Speicherplätzen für Rezepte
- mit LCD-Display
- Hohes Drehmoment (15.000 U/min)
- Kapazität: 1,4 Liter



SANTOS 66



STATT € 1.398,-

**995,-**

SANTOS 62



STATT € 1.928,-

**1.257,-**

Modell	Artikelnummer	Anschlusswert	Maße: B x T x H (mm)	Listenpreis €	Aktionspreis €
Santos 50 C	100599	500 W / 230 V	260 x 470 x 450	1.770,-	<b>1.239,-</b>
Santos 68	129906	1300 W / 230 V	330 x 562 x 606	2.895,-	<b>2.110,-</b>
Santos 66	144939	1000 W / 230 V	197 x 233 x 393	1.398,-	<b>995,-</b>
Santos 62	123016	1000 W / 230 V	200 x 247 x 440	1.928,-	<b>1.257,-</b>

# 34 SPÜLSYSTEME



## ASM GLÄSER- U. GESCHIRRSPÜLER

- **Einwandige, verstärkte Konstruktion aus rostfreiem Edelstahl CNS 1.4301**
- **Doppelwandige Tür**
- Selbstreinigende Weitwinkel-Waschdüsen zur Vermeidung von Sprüschatten
- **Eingebautes Nachspülmittel-Dosiergerät**
- Thermostopp-Funktion
- **Tanksiebe aus Kunststoff**
- **Hotwash-System EHW**
- Neues Heizsystem für kürzere Spülzeiten und schnellere Trocknung des Spülgutes
- **Elektronische Steuerung** mit 2 Programmen (GLS) bzw. 3 Programmen (GSS)
- **Laugenfiltersystem EDS:** 2-stufiges Filtersystem reduziert den Wasser- u. Reinigerverbrauch um bis zu 30 %
- **Ausführung D** mit eingebautem Wasserenthärter



GLS 144

**SERIENAUSSTATTUNG:**

- 2 Gläserkörbe  
390 x 390 mm
- 1 Besteckköcher
- Schläuche werkseitig montiert

STATT € 1.464,-

**1.140,-**



GSS 164

**SERIENAUSSTATTUNG:**

- 1 Gläserkorb +  
1 Universalkorb  
500 x 500 mm
- 1 Besteckköcher
- Schläuche werkseitig montiert

STATT € 2.310,-

**1.765,-**



**Konstruktion ECC**

- Komplette aus Edelstahl, mit tiefgezogenen Korbführungen (einfache Reinigung)



**Waschsystem EWT**

- Energieeffiziente geräuscharme Waschpumpe mit integr. Waschwasserverteiler

Modell	Art.-Nr.	Anschlusswert	Wasserverbrauch	Maße: BxTxH (mm)	Waschtank	Einschubhöhe	Listenpreis €	Aktionspreis €
GLS 144	135090	3,5 kW / 230 V	1,6 L	436 x 535 x 670	8 L	300 mm	1.464,-	<b>1.140,-</b>
GLS 144 D	135091	3,5 kW / 230 V	1,6 L	436 x 535 x 670	8 L	300 mm	1.697,-	<b>1.285,-</b>
GSS 164	135092	3,5 kW / 230 V	2,1 L	575 x 605 x 820	20 L	365 mm	2.310,-	<b>1.765,-</b>
GSS 164 D	135093	3,5 kW / 230 V	2,1 L	575 x 605 x 820	20 L	365 mm	2.521,-	<b>1.895,-</b>

# SPÜLSYSTEME

## ASM GLÄSER- U. GESCHIRRSPÜLER

- **Doppelwandige Konstruktion** aus rostfreiem Edelstahl CNS 1.4301
- **Einfaches, intuitives Bedienfeld** zur Steuerung von 6 Spülprogrammen: 90/150/240 sec. + Kristallgläser-Programme 60/120 sec. + Desinfektions-Spülprogramm
- **Vollausstattung** mit Reinigerdosierpumpe, Klarspüldosierpumpe sowie Ablaufpumpe
- Garantierte Hygiene durch Frischwassersystem
- **Tanksiebe sowie Spülarne komplett aus rostfreiem Edelstahl CNS 1.4301**
- Autom. Selbstreinigung, Rückfluss-Sicherung
- **Ausführung D** mit eingebautem Wasserenthärter



GLS 4200

**30%**  
**ENERGIE**  
SPAREN

- SERIENAUSSTATTUNG:**
- 1 Gläserkorb  
400 x 400 mm (Kunststoff)
  - 1 Gläserkorb  
400 x 400 mm (Draht)
  - 1 Besteckköcher (Kunststoff)

STATT € 2.970,-

**1.995,-**



GSS 5100

**30%**  
**ENERGIE**  
SPAREN

STATT € 3.800,-

**2.565,-**

- SERIENAUSSTATTUNG:**
- 1 Tellerkorb  
500 x 500 mm (Kunststoff)
  - 1 Gläserkorb  
500 x 500 mm (Kunststoff)
  - 1 Besteckeinsatz (Kunststoff)



### 3-stufiges Öko-Filtersystem

Reduziert den Reiniger- und Wasserverbrauch um bis zu 30 Prozent!



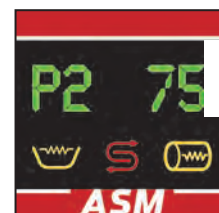
### Vollausstattung

- Ablaufpumpe
- Frischwassersystem
- Reinigerdosiergerät
- Klarspülerdosiergerät



### Doppelwandige Konstruktion

- Rostfrei (AISI304)
- Doppelwandig mit tiefgezogenem Waschtank



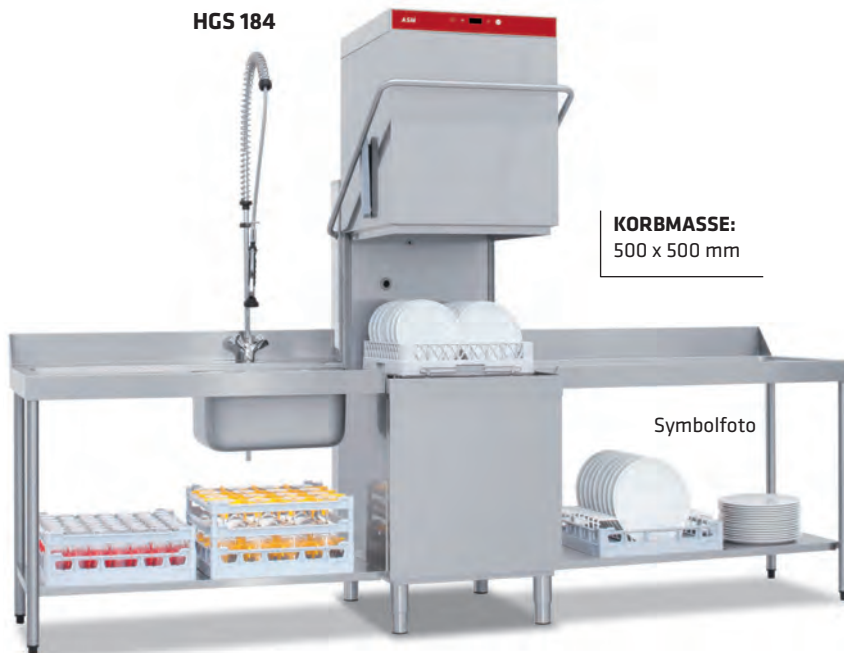
### Elektronische Steuerung

- Mit einfachem, intuitivem Bedienfeld

ASM

Modell	Art.-Nr.	Anschlusswert	Wasserverbrauch	Maße: B x T x H (mm)	Waschtank	Einschubhöhe	Listenpreis €	Aktionspreis €
GLS 4200	140300	3,1 kW / 230 V	2,3 L	460 x 600 x 705	7 L	315 mm	2.970,-	<b>1.995,-</b>
GLS 4200 D	140852	3,1 kW / 230 V	2,3 L	460 x 600 x 705	7 L	315 mm	3.220,-	<b>2.165,-</b>
GSS 5100	134055	5,2 kW / 400 V	2,8 L	600 x 600 x 820	11 L	415 mm	3.800,-	<b>2.565,-</b>
GSS 5100 D	134056	5,2 kW / 400 V	2,8 L	600 x 600 x 820	11 L	415 mm	4.060,-	<b>2.745,-</b>

# 36 SPÜLSYSTEME



HGS 184

**KORBMASSE:**  
500 x 500 mm

Symbolfoto

**ZU- UND ABLAUFTISCHE**  
Modell: PA 70  
Modell: PAL 120  
**NETTO € 1.335,-**

STATT € 4.625,-

**3.089,-**

## DURCHSCHUB-GESCHIRrspÜLER

- **Einwandige, verstärkte Konstruktion aus rostfreiem Edelstahl CNS 1.4301**
- **Doppelwandige Haube**
- **Tiefgezogene Korbführung**
- Selbstreinigende Weitwinkel-Waschdüsen zur Vermeidung von Sprüschatten
- **Eingebautes Nachspülmittel-Dosiergerät**
- Thermostopp-Funktion
- **Tanksiebe aus Kunststoff**
- **Hotwash-System EHW**  
neues Heizsystem für kürzere Spülzeiten und schnellere Trocknung des Spülguts
- **Elektronische Steuerung**  
mit 3 Programmen
- **Laugenfiltersystem EDS:**  
2-stufiges Filtersystem reduziert den Wasser- u. Reinigerverbrauch um bis zu 30 %
- **Waschsystem EWT** reduziert den Wasser u. Reinigerverbrauch um bis zu 30 %
- **Korbmaße 500 x 500 mm**

Modell	Artikelnummer	Anschlusswert	Wasserverbrauch	Maße: B x T x H (mm)	Waschtank	Listenpreis €	Aktionspreis €
HGS 184	135094	9,1 kW / 400 V	2,9 L	706 x 800 x 1539	20 L	4.625,-	<b>3.089,-</b>

## DURCHSCHUB-GESCHIRrspÜLER

- **Ausführung komplett aus CNS 1.4301**
- Elektronische Steuerung
- Frischwassersystem mit dreistufigem Öko-Filter für optimale Hygiene
- **Doppelwandige Konstruktion und isolierte Haube**
- Haubenstartautomatik
- Tiefgezogener Tank mit abgerundeten Ecken
- **Spülmittel- und Klarspülmitteldosierung**
- **Ablaufpumpe**
- **Einfaches intuitives Bedienfeld**  
zur Steuerung von 6 Spülprogrammen:  
90/150/240 sec. + Kristallgläser-Programme  
60/120 sec. + Desinfektions-Spülprogramm
- Waschpumpe mit Sanftanlauf
- Thermostopp
- Temperaturkontrolle
- Selbstreinigungsprogramm
- Selbstdiagnose-System

**KORBMASSE HGS5100:**  
500 x 500 mm

**KORBMASSE HGS6110:**  
500 x 600 mm

HGS 5100



Symbolfoto

**ZU- UND ABLAUFTISCHE**  
Modell: PA 70  
Modell: PAL 120  
**NETTO € 1.335,-**

STATT € 6.350,-

**4.230,-**

Modell	Artikelnummer	Anschlusswert	Wasserverbrauch	Maße: B x T x H (mm)	Waschtank	Listenpreis €	Aktionspreis €
HGS 5100	134059	9,7 kW / 400 V	2,5 L	620x730x1590/2030	17 L	6.350,-	<b>4.230,-</b>
HGS 6110	134014	10,0 kW / 400 V	2,5 L	734 x 760 x 1590/2030	17 L	7.370,-	<b>5.490,-</b>

# SPÜLSYSTEME



OCEAN 41 D

30%  
ENERGIE  
SPAREN

STATT € 2.027,-

**1.479,-**

## OCEAN GLÄSER/GESCHIRRSPIJLER

- **Robuste, hygienische Konstruktion komplett aus Edelstahl CNS 1.4301**
- Wascharme aus hochwertigem Kunststoff
- Thermostopsystem f. garantierte Nachspültemperatur
- Tank- und Boilerheizung
- **Doppelwandige, federunterstützte Tür**
- EDD: Elektr. **Dosierung von Reiniger u. Klarspüler** für ein hervorragendes Waschergebnis. Integrierte autom. Füllstandüberwachung der Reinigungskemie
- ECC: **Hygieneoptimierte Konstruktion** durch die Verwendung von tiefgezogenen Materialien
- EWT: **Strömungsoptimierte Wasserführung** reduziert die Energiekosten der Waschpumpe bis zu 30 %
- EHW: Intelligente Heizleistungsverteilung verbessert die Temperaturstabilität in Tank u. Boiler, dadurch: beschleunigte Aufheizzeit, optimales Spülergebnis
- ELI: **Intelligente digitale Steuerung** mit einer Vielzahl an Spezialprogrammen für beste Spülergebnisse. Reduziert Servicekosten durch vereinfachte Bedienung und Diagnosesystem
- EDS: **Patent. Laugenfeinfiltersystem** ermöglicht hervorragendes Reinigungsergebnis und Reduktion des Wasser- u. Reinigungsmittelverbrauches um bis zu 30 %
- Modelle SD mit eingebautem Wasserenthärter



### Konstruktion ECC

- Komplett aus Edelstahl, doppelwandig, mit tiefgezogener Korbführung (einfache Reinigung)



### Waschsystem EWT

- Energieeffiziente geräuscharme Waschpumpe mit integriertem Waschwasserverteiler



### Elektronische Steuerung ELI

- Patent. Ablaufsystem zur Reduktion des Verbrauchs um bis zu 30 %



### Laugenfiltersystem EDS

- Patent. Ablaufsystem zur Reduktion des Verbrauchs um bis zu 30 %



OCEAN 61 D

30%  
ENERGIE  
SPAREN

STATT € 2.878,-

**2.100,-**

Modell	Artikelnummer	Anschlusswert	Wasserverbrauch	Maße: B x T x H (mm)	Waschtank	Listenpreis €	Aktionspreis €
Ocean 41 D	135774	3,5 kW / 230 V	1,6 L	436 x 535 x 670	8 L	2.027,-	<b>1.479,-</b>
Ocean 41 SD	139021	3,5 kW / 230 V	1,6 L	436 x 535 x 670	8 L	2.269,-	<b>1.656,-</b>
Ocean 61 D	139025	6,8 kW / 400 V	1,9 L	575 x 605 x 820	20 L	2.878,-	<b>2.100,-</b>
Ocean 61 SD	139026	6,8 kW / 400 V	1,9 L	575 x 605 x 820	20 L	3.143,-	<b>2.295,-</b>

# 38 SPÜLSYSTEME

## RIVER GLÄSER/GESCHIRRSPÜLER

- **Doppelwandige Konstruktion ECC aus rostfreiem Edelstahl CNS 1.4301** für reduzierte Geräuschemission (59db)
- **Doppelwandige, federunterstützte Tür EHS** mit Dichtung und ergonomischem Türgriff
- **Tiefgezogener Hygiene-Waschtank und Korbführung ECC**
- Selbstreinigende Weitwinkel-Waschdüsen zur Vermeidung von Sprühschatten
- **Eingebautes Nachspülmittel- und Spülmittel-Dosiergerät EDD**
- Thermostopp-Funktion
- **Tanksiebe aus Kunststoff**
- **Ablaufpumpe**
- **Hotwash-System EHW:**  
Neues Heizsystem für kürzere Spülzeiten und schnellere Trocknung des Spülguts
- **Waschsystem EWT** reduziert den Wasser- u. Reinigerverbrauch um bis zu 30 %
- **Wasserenthärter TDE**  
**(Optional):** Permanente Wasserenthärtung regeneriert parallel zum Waschprogramm ohne Programmzeit-Verlängerung.



RIVER 43 CDE

STATT € 3.411,-

**2.455,-**

**30%**  
**ENERGIE**  
SPAREN

RIVER 63 CDE



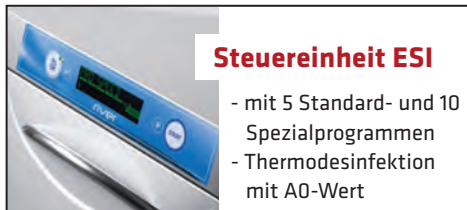
**THERMO-DESINFEKTION**

EN/SO  
15883-1



STATT € 4.438,-

**3.175,-**



### Steuereinheit ESI

- mit 5 Standard- und 10 Spezialprogrammen
- Thermodesinfektion mit A0-Wert



### Frischwassersystem EDT

- Teilwasserwechsel bei jedem Spülgang für einwandfreie Hygiene



### Nachspülssystem ERT

- Druckloser Boiler mit Drucksteigerungspumpe für konstanten Nachspüldruck

### Osмосanlage BWT ROC 14

Art.Nr. 139524



STATT € 1.669,-

**1.499,-**

## UMKEHR-OSMOSEANLAGE

- Perfekte Glanz-Ergebnisse bei Gläsern und Geschirr
- Längere Lebenszeit der Anlagen
- Geringere Wartungskosten
- **Reduziert:** Spülmittelverbrauch
- **Reduziert:** Energieverbrauch
- Perfekte Hygiene
- Leistung bei 15° C = 150 l / h

Modell	Artikelnummer	Anschlusswert	Wasserverbrauch	Maße: B x T x H (mm)	Waschtank	Listenpreis €	Aktionspreis €
RIVER 43 CDE	135518	3,5 kW / 230 V	1,6 L	466 x 556 x 695	8 L	3.411,-	<b>2.455,-</b>
RIVER 43 TDE	135519	3,5 kW / 230 V	1,6 L	466 x 556 x 695	8 L	3.750,-	<b>2.699,-</b>
RIVER 63 CDE	135522	7,9 kW / 400 V	1,9 L	600 x 600 x 820	15 L	4.438,-	<b>3.175,-</b>
RIVER 63 TDE	135523	7,9 kW / 400 V	1,9 L	600 x 600 x 820	15 L	4.836,-	<b>3.455,-</b>

# SPÜLSYSTEME

## RIVER DURCHSCHUBSPÜLER/UNIVERSALSPÜLER

- **Doppelwandige Konstruktion ECC aus rostfreiem Edelstahl CNS 1.4301** für reduzierte Geräuschemission (59db)
- **Doppelwandige, federunterstützte Tür EHS** mit Dichtung und ergonomischem Türgriff
- **Tiefgezogener Hygiene-Waschtank und Korbführung ECC**
- **Eingebautes Nachspülmittel- und Spülmittel-Dosiergerät EDD**
- **Thermostopp-Funktion**
- **Tanksiebe aus Edelstahl**
- **Ablaufpumpe**
- **Hotwash-System EHW:** Neues Heizsystem für kürzere Spülzeiten und schnellere Trocknung des Spülguts
- **Elektronische Steuerung ESI**
- **Frischwassersystem EDT:** Teilwasserwechsel bei jedem Spülgang für einwandfreie Hygiene
- **Filtersystem ETF:** effektives 3-Stufen Filtersystem zur permanenten Reinigung d. Waschlauge reduziert Reinigerverbrauch u. Verschmutzung d. Waschdüsen
- **Waschsystem EWT** reduziert den Wasser- u. Reinigerverbrauch um bis zu 30 %
- **Nachspülsystem ERT**  
Druckloser Boiler mit Drucksteigerungspumpe für konstanten Nachspüldruck u. Temperatur von 85° C
- **Ergonomisches Haubenliftsystem ELS (RIVER 83 CDE)**

RIVER 83 CDE

STATT € 6.866,-

**4.795,-**



**KORBMASSE:**  
- 500 x 500 mm



RIVER 346 CDE

STATT € 8.680,-

**6.944,-**



**30%  
ENERGIE  
SPAREN**

**KORBMASSE:**  
- 560 x 630 mm

MISTRAL 241 LX CDE



**KORBMASSE:**  
- 500 x 600 mm

STATT € 5.072,-

**3.110,-**

Modell	Art.-Nr.	Anschlusswert	Wasserverbrauch	Einschubhöhe	Maße: B x T x H (mm)	Listenpreis €	Aktionspreis €
RIVER 83 CDE	135524	10,2 kW / 400 V	2,4 L	465 mm	633 x 755 x 1565	6.866,-	<b>4.795,-</b>
RIVER 83 CDE NRG	135526	10,2 kW / 400 V	2,4 L	465 mm	633 x 755 x 2264	9.215,-	<b>6.725,-</b>
RIVER 346 CDE	139219	10,5 kW / 400 V	3,0 L	850 mm	720 x 780 x 1930	8.680,-	<b>6.944,-</b>
MISTRAL 241 LX CDE	139345	8,8 kW / 400 V	2,5 L	405 mm	600 x 700 x 850	5.072,-	<b>3.110,-</b>

# 40 SPÜLSYSTEME

## BWT SYSTEM BESTMAX (Entkarbonisierung)

- Hocheffizienter Kalkschutz für **Kaffeemaschinen, Kombidämpfer, Eiswürfler**
- **Entfernt unerwünschte Begleitstoffe** im Wasser (**Kalk, Chlor, Natrium, etc.**)
- **Einsteiger-Set** bestehend aus platzsparendem Multi-Stage-Filter, Schlauchset, Kontrollwasserzähler, Filterkopf
- Wechsel-Filterkartuschen in verschiedensten Größen ab Lager erhältlich



Modell	Art.-Nr.	Kapazität A	Kapazität B	Preis €
Set XL	140357	4.690 lt.	6.800 lt.	<b>336,-</b>
Set 2XL	140358	8.270 lt.	12.000 lt.	<b>439,-</b>

Kapazität Liter für A) Kombidämpfer (25% Verschnitt) bzw. B) Espressomaschinen (45% Verschnitt) bei 10°dH

## BESTCLEAR SYSTEM (Voll- bzw. Teilentsalzung)

- Hocheffizienter Kalkschutz für **Gläser- und Geschirrspüler**
- **Entfernt unerwünschte Begleitstoffe** im Wasser (**Kalk, Salz, Chlor, Chloride, Partikel, Gips, etc.**)
- **Einsteiger-Set** bestehend aus Mischbett-Filterkartusche, Schlauchset, Kontrollwasserzähler, Filterkopf
- Wechsel-Filterkartuschen in 2 Größen ab Lager erhältlich



Modell	Art.-Nr.	Kapazität *	Preis €
Set 2XL	140359	9.720 lt.	<b>395,-</b>
Set 2XL Extra	140360	3.300 lt.	<b>395,-</b>

\*Kapazität in Litern für gewerbliche Spülmaschinen bei 10°dH (10% Verschnitt)

## SYSTEMREINIGER 7200 ECO

- **Ökologisches Reinigerkonzentrat** mit ausgezeichneter Schmutz- und Fettlösekraft
- Höchste Arbeitssicherheit, ungefährliche Anwendung
- **Keine Verätzungsgefahr** - sanft wie Handpülmittel, hohe Materialschonung
- Verhindert nachhaltig Verkalkung
- Frei von NTA, Chlor, Phosphat
- Anwendung mit Systemklarspüler GT700
- Keine Transportvorschriften!



Modell	Art.-Nr.	Gebinde	Wasserhärte	Preis €
7200	138945	Kan. 11 Kg	0-12°dH	<b>65,00</b>

## SYSTEMKLARSPÜLER GT700 ECO

- **Ökologisches**, neutral eingestelltes und geruchloses Glanzrocknerkonzentrat
- Höchste Arbeitssicherheit, ungefährliche Anwendung
- **Keine Verätzungsgefahr!**
- Gewährleistet Hochglanz und beste Ergebnisse ab 65° C Spültemperatur
- Frei von NTA, Chlor, Phosphat
- Schaumzügelnde Wirkung
- Anwendung mit Systemreiniger 7200
- Keine Transportvorschriften!



Modell	Art.-Nr.	Gebinde	Wasserhärte	Preis €
GT700	138944	Kan. 10 Kg	0-12°dH	<b>61,00</b>



**Sigatec**  
**Gastrotechnik Handels GmbH**  
**Industriestraße 14**  
**3680 Persenbeug**

Telefon: 07412/ 560 28  
 email: office@sigatec.at  
 web: www.sigatec.at