

## Beratung - Planung - Design - Service - Verkauf – Montage

### Kaffeemaschine mit Mühle und Sudlade

#### Carimali Diva Pro

Bruttogewicht 70 kg  
Maße B 800 x T 515 x H 574 mm  
Kapazität Kessel 11,5 l  
Die Maschine ist mit dem Coffee Infusion System. "PerfectPoint" ausgestattet,  
mit dem sich bei jeder Brühgruppe die gewünschte Temperatur einstellen lässt.  
inkl. Barista Dampfschwert  
Listenpreis: 7.100,-



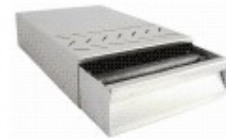
#### Macap Frischmahlmühle M42D

übersichtliches Display  
bis zu 3 verschiedene Dosierungen  
stufenlose Mahlgrad-Regulierung  
250 Watt Motor, 58 mm Mahlscheiben  
Geschwindigkeit 2 g / Sek.  
Bohnenbehälter 1 kg  
Listenpreis: 822,-



#### CNS Sudlade klein

Maße: B 25 x T 370 x H 90 mm  
mit Klopfstange  
ideale Position unter Kaffeemühle  
Listenpreis: 140,-



Montagepauschale (Montage, Inbetriebnahme und Einweisung – 70km) 200,-

**Herbst Aktion im Paket (Kaffeemaschine, Mühle, Sudlade)  
um 5.650,- excl. MwSt.**

### KREA Swiss Lebensmittelsprühpistole multiSPRAY+

- Optimales Einsprühen von flachen Oberflächen und Gegenständen, wie z.B. Backblechen mit der Flachstrahldüse F7S
- Die gebogene Düsenverlängerung ist ideal zum Sprühen nach oben, unten oder an Kanten und Schrägen
- Von dicken zu feinem Sprüh-Finish – ausgezeichnete Materialverteilung
- Schneller ROI (Return on Investment) durch weniger Materialeinsatz
- Zertifiziert als "lebensmittelecht" – jede Komponente der Pistole ist konzipiert und zusammengebaut, damit sie den EU-Richtlinien entspricht
- Durch ausgewogenes Design einfach zu handhaben. Druckluft ist nicht nötig
- Hygienisch – einfach zu reinigen und zu warten mit der einzigartigen Serviceschraube.

Nennleistung 60 W  
dynamischer Druck max. 160 bar  
Behälter Volumen 700 ml  
Kabellänge 1,8 m  
Listenpreis: 299,-

Nur Abholung! Versand gegen Aufpreis!



**Herbst Aktion um 270,- excl. MwSt.**

## Spüler & Osmose für polierfreie Gläser

### **SMEG TOPLINE UG420D Gläserspüler**

inklusive HTR-Klarspülsystem (drucklose Nachspülung)  
doppelwandiges Gehäuse aus Edelstahl AISI 304  
tiefgezogener Tank mit abgerundeten Ecken  
ausbalancierte, federentlastete Tür mit Steckdichtung  
je 2 Wasch-/ Nachspülarms aus Edelstahl AISI 304  
Spritzschutzklasse IPX4  
Theoretische Korbleistung / h 72 max.  
Anzahl Programme 8 + 1 Individualprogramm  
Nutz Höhe 300mm  
Laugenfiltration 3 Stufen Filtersystem mit Sedimentsammler und Abwasserpumpe  
Reinigungsmittel-/ Klarspüldosierer elektronisch einstell- und entlüftbar  
Korbgröße 500 x 500 mm  
Geräteabmessung B 488 x T 532 x H 705 mm  
Netz 400V 3N 50HZ / 4,8 kW auch auf 230V anschließbar 1N 50HZ 3,3kW  
Korbausstattung: 1 Rilsan-Gläserkorb 4-reihig 400 x 400mm  
Listenpreis: 3.679,-



### **BWT bestaqua 14 ROC**

Umkehrosmoseanlage  
Betriebsdruck (min / max): 1,0 / 8,0 bar  
Nenndurchfluss: 120 l/h  
Maße B 275 x-T 295 x H 505 mm  
Gewicht 10,6 kg  
platzsparende Umkehrosmose mit langer Lebensdauer, geräusch- und wartungsarm  
Leitfähigkeits-, Durchfluss- und Temperaturanzeige via Handy App ablesbar  
24/7 Dauerbetrieb geeignet  
Listenpreis: 1.590,-



Montagepauschale (Montage, Inbetriebnahme und Einweisung – 70km) 150,-

**Herbst Aktion im Paket (Spüler & Osmose)  
um 3.650,- excl. MwSt.**

## Spüler mit integriertem Enthärter

### **SMEG ECOLINE UG401DMS Gläserspüler**

Korb 400 x 400 mm  
Einwandiges Gehäuse aus Edelstahl AISI 304  
Tank mit abgerundeten Ecken  
tiefgezogene Korbführung  
2 Kombi-Wascharm für die Reinigung und Klarspülung mit Schnellverschlussystem  
Theoretische Korbleistung / h 40 max  
Anzahl Programme 3  
Nutz Höhe 310 mm  
Laugenfiltration: 3-Stufen-Filtersystem mit Sedimentsammler und Abwasserpumpe  
Reinigungsmittel-/Klarspüldosierer: Elektronisch einstell- und entlüftbare peristaltische Pumpen  
Geräteabmessungen B 440 x T 530 x H 670 mm  
Netzspannung 230V 1N 50Hz / 3kW  
Korbausstattung: 2 Universalkörbe + 1 Besteckköcher Kunststoff  
Listenpreis: 2.255,-



Montagepauschale (70km) 100,-

**Herbst Aktion um 1.600,- excl. MwSt.**

\*Preise zuzüglich gesetzlicher Mehrwertsteuer

Preise inkl. Lieferung, Montage und Inbetriebnahme (nur im Umkreis von 70 km ab Firmensitz Persenbeug)

Aktion gültig von 01.11.2020 – 31.12.2020 / Verkauf nur solange der Vorrat reicht.

Es gelten die Allg. Geschäftsbedingungen. Vorbehaltlich Satz- u. Druckfehler